

HUAWEI Mate40 Pro

CO-ENGINEERED WITH



Quick Start Guide

Guide de démarrage rapide

Schnellstartanleitung

Guida di avvio rapido

Guía de inicio rápido

Guia de Início Rápido

Snelstartgids

Snabbstartguide

Kort startvejledning

Hurtigveiledning

Aloitusopas

Instrukcja obsługi

Trumpasis gidas

Īsā pamācība

Lühijuhend

Οδηγός γρήγορης έναρξης

Stručný návod k obsluze

Príručka so stručným návodom

Priročnik za hiter začetek

Gyorsútmutató

Vodič za brzi početak

Ghid de pornire rapidă

Кратко ръководство

Кратко упатство

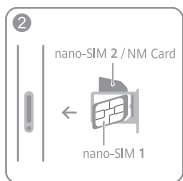
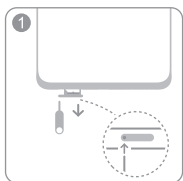
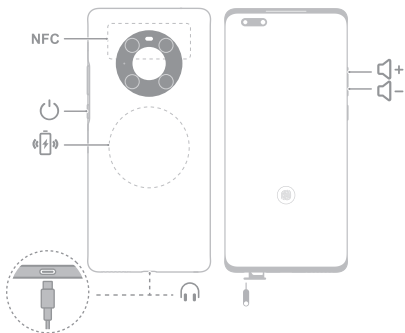
Kratko uputstvo

Краткое руководство пользователя

Akıllı Telefon Hızlı Kullanım Kılavuzu

Contents

Device layout	1
English	2
Français	3
Deutsch	4
Italiano	6
Español	7
Português	8
Nederlands	9
Svenska	10
Dansk	12
Norsk	13
Suomi	14
Polski	15
Lietuvių	17
Latviešu	18
Eesti	19
Ελληνικά	20
Čeština	22
Slovenčina	23
Slovenščina.....	24
Magyar.....	25
Hrvatski	27
Română	28
Български	29
Македонски	30
Srpski.....	32
Русский	33
Türkçe	34



English

Before using the device, review and download the latest Quick Start Guide at <https://consumer.huawei.com/uk/support/>.

Safety Information



- To prevent possible hearing damage, do not listen at a high volume for long periods.
- Ideal temperatures: 0°C to 35°C for operating, -20°C to +45°C for storage.
- Avoid using the device in a dusty, damp, or dirty place, or near a magnetic field.
- When charging, an adapter should be plugged into a socket nearby and easily accessible. Use approved power adapters and chargers.
- Unplug the charger from the electric socket and from the device when not in use.
- Please consult your doctor and the device manufacturer to determine if using your device may interfere with the operation of your medical device.
- Do not attempt to replace the battery yourself — you may damage the battery, which could cause overheating, fire, and injury. The built-in battery in your device should be serviced by Huawei or an authorised service provider.
- Keep the battery away from fire, excessive heat, and direct sunlight. Do not place it on or in heating devices. Do not disassemble, modify, throw, or squeeze it. Do not insert foreign objects into it, submerge it in liquids, or expose it to external force or pressure, as this may cause it to leak, overheat, catch fire, or even explode.
- Your device meets requirements of IP68 (IEC 60529).

Disposal and recycling information



The symbol on the product, battery, literature, or packaging means that the products and batteries should be taken to separate waste collection points designated by local authorities at the end of the lifespan. This will ensure that EEE waste is recycled and treated in a manner that conserves valuable materials and protects human health and the environment. For more information, please contact your local authorities, retailer, or household waste disposal service or visit the website <https://consumer.huawei.com/en/>.

RF Exposure Information

For the countries that adopt the SAR limit of 2.0 W/kg over 10 grams of tissue. The device complies with RF specifications when used near your ear or at a distance of 0.50 cm from your body. The highest reported SAR value: Head SAR: 0.49 W/kg; body SAR: 0.99 W/kg.

EU Regulatory Conformance

Hereby, Huawei Device Co., Ltd. declares that this device NOH-NX9 is in compliance with the following Directive: RED 2014/53/EU, RoHS 2011/65/EU, ErP 2009/125/EC. The full text of the EU declaration of conformity, the detailed ErP information and most recent information about accessories & software are available at the following internet address: <https://consumer.huawei.com/certification>.

Restrictions in the 5 GHz band:

The 5150 to 5350 MHz frequency range is restricted to indoor use only in: AT, BE, BG, CH, CY, CZ, DE, DK, EE, EL, ES, FI, FR, HR, HU, IE, IS, IT, LI, LT, LU, LV, MT, NL, NO, PL, PT, RO, SE, SI, SK, TR, UK.

Frequency Bands and Power

GSM900:35.5dBm,GSM1800:32.5dBm,WCDMA900/2100:25.7dBm,LT E Band 1/3/7/8/20/28/34/38/40:25.7dBm,LTE Band 42:26dBm,5G NR Band:n41:29dBm,5G NR band:n1/n3/n7/n8/n28/n38/n40/n77/n78/n80/n84:26dBm,Wi-Fi 2.4G:20dBm,Bluetooth:20dBm,Wi-Fi 5G:

5150-5250MHz:23dBm,5250-5350:23dBm,5470-5725MHz:23dBm,
5725-5850MHz:14dBm,NFC: 42 dBµA/m @ 10 m,Wireless Power
Charging: < 42 dBµA/m @ 10 m

Français

Avant toute utilisation de l'appareil, veuillez télécharger puis parcourir le Guide de démarrage rapide le plus récent à la page

<https://consumer.huawei.com/fr/support/>.

Informations relatives à la sécurité

Cette section contient des informations importantes relatives à l'utilisation de votre appareil. Elle contient également des informations sur la manière d'utiliser votre appareil en toute sécurité. Veuillez lire attentivement ces informations avant d'utiliser votre appareil.

Précautions d'usage de l'appareil:

Veuillez respecter les restrictions d'usage spécifiques à certains lieux (hôpitaux, avions, stations-service, établissements scolaires...).

Pour les personnes porteuses d'implants électroniques (stimulateurs cardiaques, pompes à insuline, neurostimulateurs...), il est préférable de tenir l'appareil à une distance de 15 cm ou à l'opposé de l'implant pour les sources d'exposition les plus fortes comme les téléphones mobiles.

Pour réduire le niveau d'exposition au rayonnement, il est recommandé d'utiliser l'appareil dans de bonnes conditions de réception, lorsque les paramètres d'indication du signal affichent un signal complet de bonne réception, avec un kit mains libres ou un haut-parleur (si adapté à l'appareil) et en priorisant l'usage des données, SMS et MMS aux appels.

Il est recommandé d'éloigner les appareils du ventre des femmes enceintes et du bas ventre des adolescents.

Incitez vos enfants et adolescents à faire une utilisation modérée et raisonnée des appareils et notamment des téléphones mobiles si vous décidez de les équiper, par exemple, en évitant les communications nocturnes et en limitant la fréquence et la durée des appels. Veillez également à les informer des moyens permettant de réduire l'exposition quand ils communiquent avec leur mobile.

Pour réduire le risque d'accidents, nous vous rappelons qu'il est interdit d'utiliser un téléphone mobile tenu en main lors de la conduite d'un véhicule en circulation.



- L'écoute d'un baladeur musical à forte puissance peut endommager l'oreille de l'utilisateur et entraîner des troubles auditifs (surdité temporaire ou définitive, bourdonnements d'oreille, acouphènes, hyperacousie). Il est donc vivement recommandé de ne pas utiliser le baladeur à plein volume ni plus d'une heure par jour à volume moyen.
- Températures idéales : 0 °C à 35 °C en fonctionnement, -20 °C à +45 °C pour le stockage.
- Évitez d'utiliser l'appareil dans un endroit poussiéreux, humide ou sale, ou à proximité d'un champ magnétique.
- Lors de la charge, l'adaptateur doit être branché sur une prise à proximité et facilement accessible. Utilisez des adaptateurs et chargeurs approuvés.
- Débranchez le chargeur de la prise électrique et de l'appareil lorsque vous ne l'utilisez pas.
- Veuillez consulter votre médecin ainsi que le fabricant de l'appareil pour déterminer si l'usage de votre appareil est susceptible d'affecter le fonctionnement de votre dispositif médical.
- N'essayez pas de remplacer la batterie vous-même - vous pourriez l'endommager, ce qui pourrait provoquer une surchauffe, un incendie et des blessures. La batterie intégrée de votre appareil doit être réparée par Huawei ou un prestataire de service agréé.
- Gardez la batterie à l'écart du feu, de la chaleur excessive et de la lumière directe du soleil. Ne la placez pas sur ou dans des appareils

de chauffage. Ne la démontez pas, ne la modifiez pas, ne la jetez pas et ne l'écrasez pas. N'insérez pas d'objets étrangers dans celle-ci, ne la plongez pas dans des liquides et ne l'exposez pas à une force ou une pression externe, car cela pourrait provoquer des fuites, une surchauffe, un incendie ou même une explosion.

- Votre appareil répond aux exigences de la norme IP68 (IEC 60529).

Informations relatives à l'élimination et au recyclage



Le symbole sur le produit, la batterie, la documentation ou l'emballage indique que les produits et les batteries doivent être placés dans des points de collecte de déchets distincts désignés par les autorités locales à la fin de leur durée de vie. De la sorte, les déchets EEE seront recyclés et traités de manière à préserver des matériaux précieux et à protéger la santé humaine et l'environnement. Pour en savoir plus sur les lieux de collecte et la manière de mettre au rebut vos déchets électriques et électroniques, contactez les autorités locales, votre détaillant ou le service des ordures ménagères, ou rendez-vous sur le site <https://consumer.huawei.com/en/>.

Informations sur l'exposition aux RF

L'Organisation mondiale de la Santé a indiqué qu'il est possible de réduire l'exposition en limitant votre utilisation ou en utilisant simplement un kit mains libres pour éloigner l'appareil de la tête et du corps.

Assurez-vous que les accessoires de l'appareil, tels que le boîtier ou l'étui, ne soient pas composés d'éléments métalliques. Tenez l'appareil éloigné du corps pour respecter les exigences de distance.

L'appareil est conforme aux spécifications RF s'il est utilisé à proximité de votre oreille ou à une distance de 0,50 cm du corps.

Le débit d'absorption spécifique (DAS) local quantifie l'exposition de l'utilisateur aux ondes électromagnétiques de l'équipement concerné. Le DAS maximal autorisé est de 2,0 W/kg pour la tête et le tronc et de 4,0 W/kg pour les membres.

Valeur du débit d'absorption spécifique (DAS) la plus élevée déclarée pour cet appareil : DAS tête : 0,49 W/kg; DAS tronc : 0,99 W/kg; DAS membres : 2,95 W/kg.

Conformité réglementaire UE

Par la présente, Huawei Device Co., Ltd. déclare que cet appareil NOH-NX9 est conforme à la directive suivante : RED 2014/53/UE, RoHS 2011/65/UE, ErP 2009/125/CE. Le texte intégral de la déclaration de conformité UE, les informations détaillées ErP et les informations les plus récentes sur les accessoires et logiciels sont disponibles à l'adresse Internet suivante :

<https://consumer.huawei.com/certification>.

Restrictions dans la bande 5 GHz :

La plage de fréquences 5150 à 5350 MHz est limitée à une utilisation en intérieur uniquement dans les pays suivants : AT, BE, BG, CH, CY, CZ, DE, DK, EE, EL, ES, FI, FR, HR, HU, IE, IS, IT, LI, LT, LU, LV, MT, NL, NO, PL, PT, RO, SE, SI, SK, TR, UK.

Bandes de fréquences et puissance

GSM900:35.5dBm,GSM1800:32.5dBm,WCDMA900/2100:25.7dBm,LTE E Band 1/3/7/8/20/28/34/38/40:25.7dBm,LTE Band 42:26dBm,5G NR Band:n41:29dBm,5G NR band:n1/n3/n7/n8/n28/n38/n40/n77/n78/n80/n84:26dBm,Wi-Fi 2.4G:20dBm,Bluetooth:20dBm,Wi-Fi 5G: 5150-5250MHz:23dBm,5250-5350:23dBm,5470-5725MHz:23dBm, 5725-5850MHz:14dBm,NFC : 42 dBµA/m à 10 m, Chargement sans fil : < 42 dBµA/m à 10 m

Deutsch

Laden Sie vor dem Gebrauch des Geräts die neueste Kurzanleitung unter <https://consumer.huawei.com/de/support/> herunter und lesen Sie sich diese durch.

Sicherheitshinweise



- Hören Sie nicht lange mit hoher Lautstärke, um mögliche Hörschäden zu vermeiden.
- Ideale Temperaturen: 0°C bis 35°C für den Betrieb, -20°C bis +45°C zur Lagerung.
- Verwenden Sie das Gerät nicht an einem staubigen, feuchten oder schmutzigen Ort oder in der Nähe eines Magnetfelds.
- Während des Ladevorgangs sollte ein Adapter an eine Steckdose in der Nähe angeschlossen und leicht zugänglich sein. Verwenden Sie zugelassene Netzteile und Ladegeräte.
- Trennen Sie das Ladegerät von der Steckdose und vom Gerät, wenn Sie es nicht verwenden.
- Bitte wenden Sie sich an Ihren Arzt und den Gerätehersteller, um festzustellen, ob die Verwendung Ihres Geräts den Betrieb Ihres Medizinprodukts beeinträchtigen kann.
- Versuchen Sie nicht, die Batterie selbst auszutauschen. Sie können die Batterie beschädigen, da dies zu Überhitzung, Feuer und Verletzungen führen kann. Der in Ihrem Gerät integrierte Akku sollte von Huawei oder einem autorisierten Dienstleister gewartet werden.
- Halten Sie den Akku von Feuer, übermäßiger Hitze und direkter Sonneneinstrahlung fern. Stellen Sie es nicht auf oder in Heizgeräte. Zerlegen, modifizieren, werfen oder quetschen Sie es nicht. Führen Sie keine Fremdkörper ein, tauchen Sie es nicht in Flüssigkeiten und setzen Sie es keinen äußeren Kräften oder Drücken aus, da dies dazu führen kann, dass es ausläuft, überhitzt, Feuer fängt oder sogar explodiert.
- Ihr Gerät erfüllt die IP68-Anforderungen (IEC 60529).

Hinweise zur Entsorgung und zum Recycling



Das Symbol auf dem Produkt, der Batterie, der Literatur oder der Verpackung bedeutet, dass die Produkte und Batterien am Ende der Lebensdauer zu getrennten Abfallsammelstellen gebracht werden sollten, die von den örtlichen Behörden festgelegt wurden. Dadurch wird sichergestellt, dass Elektro- und Elektronik-Altgeräte in einer Weise recycelt und behandelt werden, die wertvolle Materialien schont und die menschliche Gesundheit und die Umwelt schützt. Für weitere Informationen wenden Sie sich bitte an Ihre örtlichen Behörden, Ihren Händler oder den Hausmüllentsorgungsdienst oder besuchen Sie die Website <https://consumer.huawei.com/en/>.

Informationen zur HF-Exposition

Für Länder, die den SAR-Grenzwert von 2,0 W/kg über 10 Gramm Gewebe übernommen haben. Das Gerät entspricht den HF-Spezifikationen, wenn es in der Nähe Ihres Ohres oder in einem Abstand von 0,50 cm vom Körper verwendet wird. Der höchste berichtete SAR-Wert: Kopf SAR: 0,49 W/kg; Körper SAR: 0,99 W/kg.

Konformität mit EU-Bestimmungen

Huawei Device Co., Ltd. erklärt hiermit, dass dieses Gerät NOH-NX9 die folgenden Richtlinien erfüllt: Funkanlagen-Richtlinie 2014/53/EU, RoHS-Richtlinie 2011/65/EU, Ökodesign-Richtlinie 2009/125/EG. Der vollständige Text der EU-Konformitätserklärung, ausführliche Informationen zum Ökodesign sowie aktuelle Informationen zu Zubehör und Software sind unter folgender Internetadresse verfügbar: <https://consumer.huawei.com/certification>.

Dieses Gerät darf in allen Mitgliedstaaten der EU betrieben werden.

Beschränkungen des 5-GHz-Frequenzbandes:

Der Frequenzbereich von 5150 bis 5350 MHz ist in folgenden Ländern auf die Nutzung in Innenräumen beschränkt: AT, BE, BG, CH, CY, CZ,

DE, DK, EE, EL, ES, FI, FR, HR, HU, IE, IS, IT, LI, LT, LU, LV, MT, NL, NO, PL, PT, RO, SE, SI, SK, TR, UK.

Frequenzbereiche und Leistung

GSM900:35.5dBm,GSM1800:32.5dBm,WCDMA900/2100:25.7dBm,LTE E Band 1/3/7/8/20/28/34/38/40:25.7dBm,LTE Band 42:26dBm,5G NR Band:n41:29dBm,5G NR band:n1/n3/n7/n8/n28/n38/n40/n77/n78/n80/n84:26dBm,Wi-Fi 2.4G:20dBm,Bluetooth:20dBm,Wi-Fi 5G: 5150-5250MHz:23dBm,5250-5350:23dBm,5470-5725MHz:23dBm, 5725-5850MHz:14dBm,NFC: 42 dB μ A/m bei 10 m,Drahtloses Laden: < 42 dB μ A/m bei 10 m

Italiano

Prima di usare il dispositivo, leggere e scaricare la Guida Rapida più recente all'indirizzo <https://consumer.huawei.com/it/support/>.

Informazioni sulla sicurezza



- Onde evitare possibili danni all'udito, non utilizzare il dispositivo a un volume troppo elevato per lunghi periodi.
- Temperature ideali: da 0 °C a 35 °C durante il funzionamento, da -20 °C a +45 °C durante la conservazione.
- Evitare di utilizzare il dispositivo in un luogo polveroso, umido o sporco o vicino a un campo magnetico.
- Durante la carica, deve essere inserito un adattatore in una presa vicina e facilmente accessibile. Utilizzare adattatori e caricabatterie approvati.
- Quando non in uso, scollegare il caricabatteria dalla presa di corrente e dal dispositivo.
- Consultare il proprio medico e il produttore del dispositivo per determinare se l'utilizzo di tale dispositivo può interferire con quello dell'apparecchio medico.
- Non tentare di sostituire autonomamente la batteria. Potresti danneggiare la batteria stessa e provocare surriscaldamenti, incendi ed esplosioni. La batteria integrata nel dispositivo deve essere riparata da Huawei o da un fornitore di servizi autorizzato.
- Conservare la batteria al riparo da fuoco, fonti di calore eccessivo e da luce solare diretta. Non posizionarla sopra o all'interno di dispositivi di riscaldamento. Non disassemblarla, modificarla, lanciairla o schiacciarla. Non inserire oggetti estranei nella batteria, non immergerla in liquidi o non esporla a forze o pressioni esterne in quanto ciò può causare perdite, surriscaldamenti, incendi o addirittura esplosioni.
- Il dispositivo soddisfa i requisiti IP68 (IEC 60529).

Informazioni su smaltimento e riciclaggio



Questo simbolo presente su prodotto, batteria, documentazione o confezione indica che al termine del loro ciclo di utilizzo i prodotti e le batterie devono essere portati in punti di raccolta dei rifiuti separati indicati dalle autorità locali. Ciò assicura che i rifiuti AEE vengano riciclati e trattati in modo da conservare i materiali di valore, proteggendo inoltre la salute degli esseri umani e l'ambiente. Per ulteriori informazioni, contattare le autorità locali, il rivenditore o il servizio di smaltimento dei rifiuti domestici oppure visitare il sito Web <https://consumer.huawei.com/en/>.

Informazioni sull'esposizione alle radiofrequenze

Per i Paesi che adottano il limite SAR 2,0 W/kg su 10 grammi di tessuto. Il dispositivo è conforme alle specifiche di radiofrequenza quando viene utilizzato vicino all'orecchio o a una distanza di 0,50 cm dal corpo. Il valore SAR indicato più alto: SAR alla testa: 0,49 W/kg; SAR al corpo: 0,99 W/kg.

Conformità alla normativa UE

Con la presente, Huawei Device Co., Ltd. dichiara che questo dispositivo NOH-NX9 è conforme alla seguente Direttiva: RED 2014/53/UE, RoHS 2011/65/UE, ErP 2009/125/CE. Il testo completo della dichiarazione di conformità UE, le informazioni ErP dettagliate e le informazioni più recenti in ambito di accessori e software sono disponibili al seguente indirizzo:

<https://consumer.huawei.com/certification>.

Limitazioni nella banda 5 GHz:

L'intervallo di frequenza da 5150 a 5350 MHz è limitato solo all'uso all'interno in: AT, BE, BG, CH, CY, CZ, DE, DK, EE, EL, ES, FI, FR, HR, HU, IE, IS, IT, LI, LT, LU, LV, MT, NL, NO, PL, PT, RO, SE, SI, SK, TR, UK.

Potenza e bande di frequenza

GSM900:35.5dBm,GSM1800:32.5dBm,WCDMA900/2100:25.7dBm,LT E Band 1/3/7/8/20/28/34/38/40:25.7dBm,LTE Band 42:26dBm,5G NR Band:n41:29dBm,5G NR band:n1/n3/n7/n8/n28/n38/n40/n77/n78/n80/n84:26dBm,Wi-Fi 2.4G:20dBm,Bluetooth:20dBm,Wi-Fi 5G: 5150-5250MHz:23dBm,5250-5350:23dBm,5470-5725MHz:23dBm, 5725-5850MHz:14dBm,NFC: 42 dBμA/m a 10 m,Carica wireless: < 42 dBμA/m a 10 m

Español

Antes de usar el dispositivo, revise y descargue la Guía de inicio rápido más reciente en <https://consumer.huawei.com/es/support/>.

Información de seguridad



- Para evitar posibles daños al oído, no utilice niveles de volumen muy elevados durante periodos prolongados.
- Temperaturas ideales: 0 °C a 35 °C para el funcionamiento, -20 °C a +45 °C para el almacenamiento.
- Evite usar el dispositivo en lugares húmedos, sucios o donde haya polvo, o cerca de un campo magnético.
- Al cargar el dispositivo, el adaptador debe enchufarse en un enchufe cercano y de fácil acceso. Utilice adaptadores de alimentación y cargadores aprobados.
- Desenchufe el cargador de la toma de energía y del dispositivo cuando no esté siendo utilizado.
- Póngase en contacto con su médico y con el fabricante del equipo para saber si el uso de este último puede interferir en el funcionamiento de su dispositivo médico.
- No intente reemplazar la batería usted mismo, ya que podría dañar la batería y esto podría provocar incendios, sobrecalentamiento o lesiones. La batería integrada de su dispositivo debería ser reparada por Huawei o un operador de servicios autorizado.
- Mantenga la batería alejada del fuego, del calor excesivo y de la luz directa del sol. No la coloque dentro de equipos generadores de calor ni la apoye sobre estos. Evite desmontar, modificar, dejar caer o apretar la batería. No inserte elementos extraños en ella, no la sumerja en líquidos y no la exponga a una fuerza o presión externa, ya que esto podría provocar que la batería sufra pérdidas, se sobrecaliente, se incendie o incluso explote.
- Su dispositivo cumple los requisitos de IP68 (IEC 60529).

Información sobre eliminación de residuos y reciclaje



Este símbolo en el producto, la batería, los manuales o el embalaje indica que los productos y las baterías deben ser llevados, al final de su vida útil, a puntos limpios específicos designados por las autoridades locales. Esto garantizará que los desechos de aparatos eléctricos y electrónicos se reciclen y se procesen de un modo que

preserve los materiales que puedan ser reutilizados y proteja la salud de las personas y el medioambiente. Para obtener más información, póngase en contacto con las autoridades locales, la tienda minorista o el servicio de eliminación de residuos domésticos, o visite el sitio web <https://consumer.huawei.com/en/>.

Información sobre exposición a radiofrecuencia

Para los países que adoptan el límite de SAR de 2.0 W/kg sobre 10 gramos de tejido. El dispositivo cumple con las especificaciones de RF cuando se lo usa cerca del oído o a una distancia de 0.50 cm del cuerpo. El valor de SAR más alto del que se ha informado: valor de SAR para la cabeza: 0.49 W/kg; valor de SAR para el cuerpo: 0.99 W/kg.

Cumplimiento de las normas de la UE

Por este medio, Huawei Device Co., Ltd. declara que este dispositivo NOH-NX9 cumple las siguientes directivas: RED 2014/53/UE, RoHS 2011/65/UE, ErP 2009/125/CE. El texto completo de la declaración de conformidad de la Unión Europea, la información detallada sobre ErP y la información más reciente sobre accesorios y software están disponibles en la siguiente dirección web:

<https://consumer.huawei.com/certification>.

Restricciones de la banda de 5 GHz:

El rango de frecuencias de 5150 a 5350 MHz se restringe a un uso exclusivo en interiores en: AT, BE, BG, CH, CY, CZ, DE, DK, EE, EL, ES, FI, FR, HR, HU, IE, IS, IT, LI, LT, LU, LV, MT, NL, NO, PL, PT, RO, SE, SI, SK, TR, UK.

Bandas de frecuencia y potencia

GSM900:35.5dBm,GSM1800:32.5dBm,WCDMA900/2100:25.7dBm,LTE E Band 1/3/7/8/20/28/34/38/40:25.7dBm,LTE Band 42:26dBm,5G NR Band:n41:29dBm,5G NR band:n1/n3/n7/n8/n28/n38/n40/n77/n78/n80/n84:26dBm,Wi-Fi 2.4G:20dBm,Bluetooth:20dBm,Wi-Fi 5G: 5150-5250MHz:23dBm,5250-5350:23dBm,5470-5725MHz:23dBm, 5725-5850MHz:14dBm,NFC: 42 dBμA/m a 10 m,Carga inalámbrica: < 42 dBμA/m a 10 m

Português

Antes de utilizar o dispositivo, reveja e transfira o Guia de início rápido mais recente em <https://consumer.huawei.com/pt/support/>.

Informações de segurança



- Para prevenir lesões auditivas, não ouça som com volume elevado durante longos períodos de tempo.
- Temperaturas ideais: 0 °C a 35 °C para o funcionamento, -20 °C a +45 °C para o armazenamento.
- Evite utilizar o dispositivo num local empoeirado, húmido ou sujo, ou próximo de um campo magnético.
- Durante o carregamento, deve ser ligado um adaptador a uma tomada próxima e de fácil acesso. Utilize adaptadores de alimentação e carregadores aprovados.
- Desligue o carregador da tomada eléctrica e do dispositivo quando não estiver a utilizá-lo.
- Consulte o seu médico e o fabricante do dispositivo para determinar se a utilização do seu dispositivo poderá interferir com o funcionamento do seu dispositivo médico.
- Não tente substituir a bateria sozinho, poderá danificar a bateria, podendo causar sobreaquecimento, fogo e lesões. A bateria incorporada no seu dispositivo deverá ser reparada pela Huawei ou por um fornecedor de serviços autorizado.
- Mantenha a bateria afastada de fogo, calor excessivo e de luz solar direta. Não a coloque em cima ou dentro de dispositivos de aquecimento. Não desmonte, modifique, atire ou aperte a bateria. Não insira objetos estranhos na bateria, não a mergulhe em líquidos nem a exponha a força ou pressão externa, pois poderá

causar fugas na bateria, sobreaquecimento, incêndio ou explosão da mesma.

- O seu dispositivo cumpre os requisitos de IP68 (IEC 60529).

Informações sobre eliminação e reciclagem



O símbolo no produto, na bateria, na literatura ou na embalagem significa que os produtos ou as baterias devem ser colocados/as em pontos de recolha separados designados pelas autoridades locais no fim de vida. Isto irá garantir que o lixo EEE é reciclado e tratado de uma forma que preserva os materiais valiosos e protege a saúde pública e o ambiente. Para mais informações, contacte as autoridades locais, um distribuidor local ou um serviço de eliminação de lixo doméstico ou visite o site

<https://consumer.huawei.com/en/>.

Informações de exposição a RF

Para países que adotam o limite SAR de 2,0 W/kg acima de 10 gramas de tecido. O dispositivo cumpre as especificações de RF quando utilizado junto ao seu ouvido ou a uma distância de 0,50 cm do corpo. O valor SAR mais alto registado: SAR na cabeça: 0,49 W/kg; SAR no corpo: 0,99 W/kg.

Conformidade regulamentar da UE

Pelo presente, a Huawei Device Co., Ltd. declara que este dispositivo NOH-NX9 está em conformidade com a seguinte Diretiva: RED 2014/53/UE, RSP 2011/65/UE, ErP 2009/125/CE. O texto integral da declaração de conformidade da UE, as informações detalhadas de ErP (produtos relacionados com o consumo de energia) e as informações mais recentes sobre acessórios e software encontram-se disponíveis no seguinte endereço de Internet:

<https://consumer.huawei.com/certification>.

Restrições na banda de 5 GHz:

O intervalo de frequências de 5150 a 5350 MHz é restringido à utilização apenas no interior nos seguintes países: AT, BE, BG, CH, CY, CZ, DE, DK, EE, EL, ES, FI, FR, HR, HU, IE, IS, IT, LI, LT, LU, LV, MT, NL, NO, PL, PT, RO, SE, SI, SK, TR, UK.

Bandas de frequência e potência

GSM900:35.5dBm,GSM1800:32.5dBm,WCDMA900/2100:25.7dBm,LTE E Band 1/3/7/8/20/28/34/38/40:25.7dBm,LTE Band 42:26dBm,5G NR Band:n41:29dBm,5G NR band:n1/n3/n7/n8/n28/n38/n40/n77/n78/n80/n84:26dBm,Wi-Fi 2.4G:20dBm,Bluetooth:20dBm,Wi-Fi 5G: 5150-5250MHz:23dBm,5250-5350:23dBm,5470-5725MHz:23dBm, 5725-5850MHz:14dBm,NFC: 42 dBµA/m a 10 m,Carregamento de energia sem fios: < 42 dBµA/m a 10 m

Nederlands

Lees en download de nieuwste Snelstartgids op

<https://consumer.huawei.com/nl/support/> voordat u het apparaat gebruikt.

Veiligheidsinformatie



- Voorkom ter bescherming van uw gehoor het langdurig luisteren op een hoog geluidsniveau.
- Ideale temperaturen: 0°C tot 35°C voor gebruik, -20°C tot +45°C voor opslag.
- Gebruik het apparaat niet op een stoffige, vochtige of vuile plaats, of naast een magnetisch veld.
- Tijdens het opladen moet een adapter op een nabijgelegen stopcontact zijn aangesloten en gemakkelijk toegankelijk zijn. Gebruik goedgekeurde voedingsadapters en opladers.
- Neem de oplader uit het stopcontact en het apparaat als de oplader niet wordt gebruikt.

- Raadpleeg uw arts en de fabrikant van het apparaat om te bepalen of het gebruik van uw apparaat de werking van uw medische apparaat negatief kan beïnvloeden.
- Probeer de batterij niet zelf te vervangen, want zo kunt u mogelijk de batterij beschadigen, wat kan leiden tot oververhitting, brand of letsels. De ingebouwde batterij in uw apparaat moet worden onderhouden door Huawei of een geautoriseerde serviceprovider.
- Houd de batterij uit de buurt van vuur, overmatige hitte en direct zonlicht. Plaats de batterij niet op of in verwarmingsapparaten. Demonteer of wijzig de batterij niet, gooi er niet meer of knijp er niet in. Steek er geen vreemde objecten in, dompel de batterij niet onder in vloeistoffen en stel hem niet bloot aan externe kracht of druk, aangezien de batterij hierdoor kan gaan lekken, oververhit kan raken, in brand kan vliegen of zelfs kan exploderen.
- Uw apparaat voldoet aan de vereisten van IP68 (IEC 60529).

Informatie over afvoeren en recyclen



■ Het symbool op het product, de batterij, de literatuur of de verpakking betekent dat de producten en batterijen aan het einde van hun levensduur naar door de lokale instanties aangewezen afzonderlijke afvalinzamelingspunten moeten worden gebracht. Dit zorgt ervoor dat elektrische en elektronische apparatuur (EEA) wordt gerecycled op een manier die waardevolle materialen behoudt en de volksgezondheid en het milieu beschermt. Neem voor meer informatie contact op met de lokale instanties, met uw verkoper of met de inzamelingsdienst voor huishoudelijk afval. U kunt ook een kijkje nemen op de website <https://consumer.huawei.com/en/>.

Informatie over RF-blootstelling

Voor de landen die de SAR-limiet van 2,0 W/kg over 10 gram weefsel aannemen. Het apparaat voldoet aan de RF-specificaties als het apparaat bij uw oor wordt gebruikt of op een afstand van 0,50 cm van uw lichaam. De hoogste gerapporteerde SAR-waarde: Hoofd-SAR: 0,49 W/kg; lichaam-SAR: 0,99 W/kg.

Conformiteit met EU-regelgeving

Hierbij verklaart Huawei Device Co., Ltd. dat dit apparaat NOH-NX9 voldoet aan de volgende richtlijn: RED 2014/53/EU, RoHS 2011/65/EU, ErP 2009/125/EG. De volledige tekst van de EU-conformiteitsverklaring, de gedetailleerde ErP-informatie en de meest recente informatie over accessoires en software zijn beschikbaar op het volgende internetadres: <https://consumer.huawei.com/certification>.

Beperkingen op de 5 GHz-band:

Het frequentiebereik van 5150 tot 5350 MHz wordt beperkt tot alleen gebruik binnenshuis in: AT, BE, BG, CH, CY, CZ, DE, DK, EE, EL, ES, FI, FR, HR, HU, IE, IS, IT, LI, LT, LU, LV, MT, NL, NO, PL, PT, RO, SE, SI, SK, TR, UK.

Frequentiebanden en vermogen

GSM900:35.5dBm,GSM1800:32.5dBm,WCDMA900/2100:25.7dBm,LTE E Band 1/3/7/8/20/28/34/38/40:25.7dBm,LTE Band 42:26dBm,5G NR Band:n41:29dBm,5G NR band:n1/n3/n7/n8/n28/n38/n40/n77/n78/n80/n84:26dBm,Wi-Fi 2.4G:20dBm,Bluetooth:20dBm,Wi-Fi 5G: 5150-5250MHz:23dBm,5250-5350:23dBm,5470-5725MHz:23dBm, 5725-5850MHz:14dBm,NFC: 42 dBμA/m op 10 m,Draadloos opladen: < 42 dBμA/m op 10 m

Svenska

Innan du använder enheten ska du ladda ned den senaste snabbstartsguiden på <https://consumer.huawei.com/se/support/> och läsa den.

Säkerhetsinformation



- Skydda hörseln genom att inte lyssna på hög volym längre perioder.
- Ideala temperaturer: 0 °C till 35 °C för drift, -20 °C till +45 °C för förvaring.
- Undvik att använda enheten på en dammig, fuktig eller smutsig plats eller en plats nära ett magnetiskt fält.
- Vid laddning ska en adapter anslutas till ett eluttag i närheten som är lätt att komma åt. Använd godkända nätadapterar och laddare.
- Koppla bort laddaren från eluttaget och enheten när den inte används.
- Rådfråga din läkare och tillverkaren av enheten för att fastställa om användning av enheten kan störa driften av din medicintekniska produkt.
- Försök inte att byta ut batteriet på egen hand – du kan skada batteriet, vilket kan orsaka överhettning, brand och skada. Service på det inbyggda batteriet på enheten ska genomföras av Huawei eller en auktoriserad tjänsteleverantör.
- Håll batteriet borta från brand, för hög värme och direkt solljus. Placera det inte på eller i värmeapparater. Demontera inte, ändra inte, kasta inte och tryck inte ihop det. För inte in främmande föremål i det, sänk inte ned det i vätskor och exponera det inte för extern kraft eller tryck eftersom det kan leda till läckage, brand eller till och med explosion.
- Enheten uppfyller kraven för IP68 (IEC 60529).

Information om avfallshantering och återvinning



■ Symbolen på produkten, batteriet, litteraturen eller förpackningen betyder att produkterna och batterierna ska tas till kommunens separata stationer för avfallsinsamling i slutet av livslängden. Detta garanterar att elektroniskt och elektriskt avfall (EEE) återvinns och behandlas på ett sätt som bevarar värdefulla material och skyddar människors hälsa och miljön. Kontakta kommunen, återförsäljaren eller avfallshantering, eller besök webbsidan <https://consumer.huawei.com/en/>, om du behöver mer information.

Information om radiofrekvensexponering

Följande gäller i länder som har antagit SAR-gränsen på 2,0 W/kg över 10 g vävnad. Enheten uppfyller radiofrekvensspecifikationerna när den används nära örat eller på ett avstånd på 0,50 cm från kroppen. Högsta rapporterat SAR-värde: SAR-värde för huvud: 0,49 W/kg, SAR-värde för kropp: 0,99 W/kg.

Uppfyllande av EU-krav

Härmed försäkrar Huawei Device Co., Ltd. att denna enhet, NOH-NX9, överensstämmer med följande direktiv: RED 2014/53/EU, RoHS 2011/65/EU, ErP 2009/125/EG. Hela texten i EU-försäkran om överensstämmelse, detaljerad information om ErP och den senaste informationen om tillbehör och programvara är tillgängliga på följande internetadress: <https://consumer.huawei.com/certification>.

Begränsningar i 5 GHz-bandet:

Frekvensområdet 5 150–5 350 MHz är begränsat till användning endast inomhus i: AT, BE, BG, CH, CY, CZ, DE, DK, EE, EL, ES, FI, FR, HR, HU, IE, IS, IT, LI, LT, LU, LV, MT, NL, NO, PL, PT, RO, SE, SI, SK, TR och UK.

Frekvensband och ström

GSM900:35.5dBm,GSM1800:32.5dBm,WCDMA900/2100:25.7dBm,LTE E Band 1/3/7/8/20/28/34/38/40:25.7dBm,LTE Band 42:26dBm,5G NR Band:n41:29dBm,5G NR band:n1/n3/n7/n8/n28/n38/n40/n77/n78/n80/n84:26dBm,Wi-Fi 2.4G:20dBm,Bluetooth:20dBm,Wi-Fi 5G: 5150-5250MHz:23dBm,5250-5350:23dBm,5470-5725MHz:23dBm,

5725-5850MHz:14dBm,NFC: 42 dBµA/m vid 10 m,Trådlös laddning:
< 42 dBµA/m vid 10 m

Dansk

Inden du bruger enheden, bør du læse og hente den nyeste hurtigstartguide på <https://consumer.huawei.com/dk/support/>.

Sikkerhedsoplysninger



- For at undgå risiko høreskader bør du ikke lytte ved høj lydstyrke i længere tid ad gangen.
- Ideelle temperaturer: 0°C til 35°C for drift, -20°C til +45°C for opbevaring.
- Undgå at bruge enheden på støvede, fugtige eller snavsede steder og i nærheden af magnetfelter.
- Ved opladning bør en adapter sættes i en stikkontakt i nærheden og være let at komme til. Brug godkendte strømadaptere og opladere.
- Træk opladerens stik ud af stikkontakterne og enheden, når den ikke anvendes.
- Tal med din læge og enhedens producent for at afgøre, om brug af din enhed kan forstyrre dit medicinske apparats funktion.
- Forsøg ikke selv at udskifte batteriet – du kan komme til at beskadige batteriet, hvilket kan medføre overopladning, brand og personskader. Det indbyggede batteri i din enhed bør serviceres af Huawei eller en godkendt tjenesteudbyder.
- Hold batteriet væk fra ild, kraftig varme og direkte sollys. Placer det ikke på eller i varmeafgivende enheder. Undgå at skille det ad, modificere det, kaste det eller klemme det. Sæt ikke fremmedlegemer ind i det, nedsænk det ikke i væsker, og udsæt det ikke for eksterne kræfter eller eksternt tryk, da dette kan få batteriet til at lække, blive overophedet, bryde i brand eller eksplodere.
- Din enhed lever op til kravene til IP68 (IEC 60529).

Oplysninger om bortskaffelse og genbrug



■ Symbolet på produktet, batteriet, tekstmaterialet eller emballagen betyder, at brugte produkter og batterier skal indleveres til separate affaldsindsamlingssteder, som er udpeget af de lokale myndigheder. Dette sikrer, at EEE-affald genbruges og behandles på en måde, som bevarer værdifulde materialer og beskytter det menneskelige helbred og miljøet. Hvis du har brug for flere oplysninger, bedes du kontakte de lokale myndigheder, forhandleren eller renovationselskabet eller besøge webstedet <https://consumer.huawei.com/en/>.

Oplysninger om RF-eksponering

For lande, der har indført SAR-grænsen på 2,0 W/kg over 10 gram væv. Enheden er i overensstemmelse med RF-specifikationerne, når den anvendes tæt på øret eller i en afstand på 0,50 cm fra kroppen. Den højeste rapporterede SAR-værdi: Hoved-SAR: 0,49 W/kg; krop-SAR: 0,99 W/kg.

Overensstemmelse med EU-regler

Huawei Device Co., Ltd. erklærer hermed, at denne enhed NOH-NX9 er i overensstemmelse med følgende direktiv: RED 2014/53/EU, RoHS 2011/65/EU, ErP 2009/125/EF. EU-overensstemmelseserklæringens fulde tekst, de detaljerede ErP-oplysninger og de seneste oplysninger om tilbehør og software er tilgængelige på følgende internetadresse: <https://consumer.huawei.com/certification>.

Begrænsninger på 5 GHz-båndet:

Frekvensområdet 5.150 til 5.350 MHz er begrænset til indendørs brug i: AT, BE, BG, CH, CY, CZ, DE, DK, EE, EL, ES, FI, FR, HR, HU, IE, IS, IT, LI, LT, LU, LV, MT, NL, NO, PL, PT, RO, SE, SI, SK, TR, UK.

Frekvensbånd og effekt

GSM900:35.5dBm,GSM1800:32.5dBm,WCDMA900/2100:25.7dBm,LTE E Band 1/3/7/8/20/28/34/38/40:25.7dBm,LTE Band 42:26dBm,5G NR Band:n41:29dBm,5G NR band:n1/n3/n7/n8/n28/n38/n40/n77/n78/n80/n84:26dBm,Wi-Fi 2.4G:20dBm,Bluetooth:20dBm,Wi-Fi 5G: 5150-5250MHz:23dBm,5250-5350:23dBm,5470-5725MHz:23dBm, 5725-5850MHz:14dBm,NFC: 42 dB μ A/m @ 10 m,Trådløs opladning: < 42 dB μ A/m @ 10 m

Norsk

Les gjennom og last ned den nyeste hurtigstartveiledningen ved <https://consumer.huawei.com/no/support/> før du begynner å bruke enheten.

Sikkerhetsinformasjon



- For å unngå hørselsskader er det viktig at du ikke lytter ved høyt volum over lengre tid.
- Ideelle temperaturer: 0 °C til 35 °C for drift, -20 °C til +45 °C for oppbevaring.
- Unngå å bruke enheten i støvete, fuktige eller skitne omgivelser, eller i nærheten av et magnetisk område.
- Under lading, bør adapteren være satt inn i et strømuttak i nærheten og være lett tilgjengelig. Bruk godkjente strømadaptere og ladere.
- Koble laderen fra både stikkontakten og enheten når den ikke er i bruk.
- Spør legen og enhetsprodusenten for å finne ut om bruk av enheten kan forstyrre det medisinske utstyret du bruker.
- Ikke prøv å erstatte batteriet på egenhånd — du kan komme til å skade batteriet, noe som kan føre til overoppheting, brann og skade. Din enhets innebygde batteri bør håndteres av Huawei eller en autorisert tjenesteleverandør.
- Hold batteriet unna brann, sterk varme og direkte sollys. Ikke plasser det oppå eller inni oppvarmingsenheter. Ikke demontere, endre, kaste eller klem den. Stikk ikke fremmedlegemer inn i den, ikke senk den i væsker eller utsett det for ekstern kraft eller trykk, da det kan føre til at batteriet lekker, overoppheter, tar fyr, eller til og med eksploderer.
- Enheten møter kravene i IP68 (IEC 60529).

Informasjon om kassering og resirkulering



■ Symbolet på produktet, batteriet, litteraturen eller innpakningen betyr at produktene og batteriene som er på slutten av sin levetid, skal kastes i separate returpunkter utpekt av lokale myndigheter. Dette vil sørge for at EEE-avfall resirkuleres og behandles på en måte som konserverer verdifulle materiale og beskytter menneskelig helse og miljø. For mer informasjon, vennligst kontakt lokale myndigheter, forhandler, eller tjeneste for husholdningsavfall, eller besøk nettstedet <https://consumer.huawei.com/en/>.

Informasjon om RF-eksponering

For land som har innført SAR-grenseverdien på 2,0 W/kg over 10 gram vev. Enheten er i samsvar med RF-spesifikasjonene når den brukes nær øret, eller på en avstand på 0,50 cm fra kroppen. Den høyeste rapporterte SAR-verdien: Hode SAR: 0,49 W/kg; SAR i kropp: 0,99 W/kg.

Etterlevelse av EUs regelverk

Huawei Device Co., Ltd. erklærer herved at denne enheten NOH-NX9 er i samsvar med følgende direktiv: RED 2014/53/EU, RoHS 2011/65/EU, ErP 2009/125/EC. Den fulle teksten i EU-samsvarserklæringen, den detaljerte ErP-informasjonen samt den

nyeste informasjonen om tilbehør og programvare er tilgjengelig på følgende internettadresse: <https://consumer.huawei.com/certification>.

Begrensninger i 5 GHz-båndet:

5150 til 5350 MHz-frekvensområdet er kun begrenset til innendørs bruk i: AT, BE, BG, CH, CY, CZ, DE, DK, EE, EL, ES, FI, FR, HR, HU, IE, IS, IT, LI, LT, LU, LV, MT, NL, NO, PL, PT, RO, SE, SI, SK, TR, UK.

Frekvensbånd og effekt

GSM900:35.5dBm,GSM1800:32.5dBm,WCDMA900/2100:25.7dBm,LTE E Band 1/3/7/8/20/28/34/38/40:25.7dBm,LTE Band 42:26dBm,5G NR Band:n41:29dBm,5G NR band:n1/n3/n7/n8/n28/n38/n40/n77/n78/n80/n84:26dBm,Wi-Fi 2.4G:20dBm,Bluetooth:20dBm,Wi-Fi 5G: 5150-5250MHz:23dBm,5250-5350:23dBm,5470-5725MHz:23dBm, 5725-5850MHz:14dBm,NFC: 42 dBμA/m ved 10 m,Trådløs lading: < 42 dBμA/m ved 10 m

Suomi

Ennen kuin käytät laitetta, lataa ja lue uusin pika-aloitusopas osoitteesta <https://consumer.huawei.com/fi/support/>.

Turvallisuustiedot



- Älä kuuntele suurella äänenvoimakkuudella pitkiä aikoja, jotta kuulosi ei vaurioidu.
- Ihanteelliset lämpötilat: 0 °C – 35 °C käyttöä varten ja -20 °C – +45 °C säilytystä varten.
- Älä käytä laitetta pölyisissä, kosteissa tai likaisissa paikoissa tai magneettikentän lähellä.
- Ladattaessa verkkolaitteen tulisi olla kytkettynä lähellä sijaitsevassa pistorasiassa ja helposti saatavilla. Käytä hyväksytyjä verkkolaitteita ja latureita.
- Irrota laturi pistorasiasta ja laitteesta, kun sitä ei käytetä.
- Ota yhteys lääkäriin ja laitteen valmistajaan, jotta voidaan määrittellä, voiko laite häiritä lääkinnällisen laitteesi toimintaa.
- Älä yritä vaihtaa akkua itse – muutoin voit vaurioittaa akkua, mistä voi seurata ylikuumentuminen, tulipalo ja loukkaantuminen. Laitteen sisäänrakennettu akku tulee antaa Huaweiin tai valtuutetun palveluntarjoajan huollettavaksi.
- Älä altista akkua tulelle, korkeille lämpötiloille tai suoralle auringonvalolle. Älä laita sitä lämmityslaitteisiin tai niiden päälle. Älä pura, muuta, heitä tai purista sitä. Älä työnnä siihen vieraita esineitä, upota sitä nesteisiin tai altista sitä ulkoiselle voimalle tai paineelle, koska tämä voi aiheuttaa akun tuonon, ylikuumentumisen, tuleen syttymisen tai jopa räjähdyksen.
- Laitteesi täyttää IP68:n (IEC 60529) vaatimukset.

Hävittämistä ja kierrätystä koskevat tiedot



Tuotteessa, akussa, kirjallisuudessa tai pakkauksessa näkyvä symboli tarkoittaa, että tuotteet ja akut on vietävä erillisiin, paikallisten viranomaisten osoittamiin jätteenkeräyspisteisiin niiden käyttöajan päättyessä. Tämä varmistaa, että EEE-romu kierrätetään ja käsitellään tavalla, joka säilyttää arvokkaat materiaalit ja suojelee ihmisten terveyttä ja ympäristöä. Lisätietoja on saatavana paikallisilta viranomaisilta, jälleenmyyjältä, jätahuoltopalvelusta tai osoitteesta <https://consumer.huawei.com/en/>.

Altistuminen radiotaajuusenergialle

Maat, joissa noudatetaan SAR-rajaa 2,0 W/kg 10 kudosgrammalla. Laitte on RF-määräysten mukainen, kun sitä käytetään korvan lähellä tai 0,50 cm:n etäisyydellä kehosta. Suurin ilmoitettu SAR-arvo: pää-SAR: 0,49 W/kg; keho-SAR: 0,99 W/kg.

Yhdenmukaisuus EU:n lainsäädännön kanssa

Huawei Device Co., Ltd. vakuuttaa, että tämä laite, NOH-NX9, täyttää seuraavan direktiivin vaatimukset: RED 2014/53/EU, RoHS 2011/65/EU, ErP 2009/125/EY. Täysi EU-vaatimustenmukaisuusilmoitus, yksityiskohtaiset ErP-tiedot ja viimeisimmät lisävaruste- ja ohjelmistotiedot ovat saatavana seuraavasta internet-osoitteesta:

<https://consumer.huawei.com/certification>.

Rajoitukset 5 GHz:n taajuusalueella:


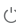

5150–5350 MHz:n taajuusalue on rajoitettu vain sisäkäyttöön seuraavissa maissa: AT, BE, BG, CH, CY, CZ, DE, DK, EE, EL, ES, FI, FR, HR, HU, IE, IS, IT, LI, LT, LU, LV, MT, NL, NO, PL, PT, RO, SE, SI, SK, TR, UK.

Taajuusalueet ja teho


GSM900:35.5dBm,GSM1800:32.5dBm,WCDMA900/2100:25.7dBm,LTE E Band 1/3/7/8/20/28/34/38/40:25.7dBm,LTE Band 42:26dBm,5G NR Band:n41:29dBm,5G NR band:n1/n3/n7/n8/n28/n38/n40/n77/n78/n80/n84:26dBm,Wi-Fi 2.4G:20dBm,Bluetooth:20dBm,Wi-Fi 5G: 5150-5250MHz:23dBm,5250-5350:23dBm,5470-5725MHz:23dBm, 5725-5850MHz:14dBm,NFC: 42 dBµA/m / 10 m,Langaton teholataus: < 42 dBµA/m / 10 m

Polski

Wygląd urządzenia (patrz strona 1)

- Aby włączyć urządzenie, naciśnij i przytrzymaj przycisk , aż włączy się ekran.
- Aby wyłączyć urządzenie, naciśnij i przytrzymaj przycisk , a następnie dotknij ikony .



- Port ładowania:  USB Type-C. Do ładowania urządzenia używaj dołączonej ładowarki.
- Wykonaj instrukcje podane na ilustracjach na stronie 1, aby przygotować urządzenie. Używaj załączonej szpilki do wysuwania uchwyty na kartę.
- Upewnij się, czy karta jest właściwie dopasowana, a uchwyt na kartę wkładany jest do urządzenia pod odpowiednim kątem.

Aby dowiedzieć się więcej o urządzeniu i jego zaawansowanych funkcjach, pobierz i przeczytaj najnowszą wersję rozszerzonej instrukcji obsługi: <https://consumer.huawei.com/pl/support/> lub zapoznaj się z zainstalowaną fabrycznie aplikacją **Porady** i opanuj wszystkie wyjątkowe funkcje dostępne w Twoim urządzeniu.

Za dostęp do Internetu mogą być doliczane dodatkowe opłaty.

Informacje dotyczące bezpieczeństwa



- Aby zapobiec uszkodzeniu słuchu, nie należy słuchać dźwięku o wysokiej głośności przez dłuższy czas.
- Właściwe temperatury: działanie — 0°C do 35°C, przechowywanie — -20°C do +45°C.
- Należy unikać korzystania z urządzenia w miejscach zakurzonych, wilgotnych i brudnych oraz narażonych na działanie pola magnetycznego.
- Na czas ładowania zasilacz należy podłączyć do pobliskiego, łatwo dostępnego gniazda. Należy korzystać z zatwierdzonych zasilaczy i ładowarek.
- Jeśli ładowarka nie jest używana, należy ją odłączyć od gniazda elektrycznego i urządzenia.
- Należy skonsultować się z lekarzem i producentem urządzenia, aby ustalić, czy jego działanie może zakłócać pracę używanego urządzenia medycznego.

- Nie należy podejmować prób samodzielnej wymiany baterii — może to spowodować jej uszkodzenie, a wskutek tego przegrzanie, pożar i obrażenia ciała. Wbudowaną baterię należy serwisować i utylizować w firmie Huawei lub za pośrednictwem autoryzowanego usługodawcy.
- Baterię należy chronić przed ogniem, zbyt wysoką temperaturą i bezpośrednim działaniem światła słonecznego. Nie wolno jej umieszczać na urządzeniach służących do ogrzewania ani wewnątrz nich. Nie wolno jej demontować, modyfikować, rzucać ani ścisnąć. Nie wolno wkładać do niej przedmiotów, zanurzać jej w cieczach ani narażać jej na działanie zewnętrznego nacisku lub ciśnienia, ponieważ może to spowodować wyciek elektrolitu, przegrzanie, pożar, a nawet wybuch.
- Urządzenie spełnia wymagania normy IP68 (IEC 60529).

Utylizacja i recykling odpadów



■ Ten symbol na etykiecie produktu, na baterii, w dokumentacji lub na opakowaniu oznacza, że urządzenia elektroniczne i baterie po zakończeniu eksploatacji muszą zostać oddane do wyspecjalizowanych punktów odbioru wyznaczonych przez lokalne władze. Dzięki temu odpady pochodzące z urządzeń elektrycznych i elektronicznych zostaną poddane recyklingowi i będą traktowane w sposób umożliwiający odzyskanie cennych surowców oraz ochronę zdrowia ludzkiego i środowiska naturalnego. Więcej informacji można uzyskać, kontaktując się z lokalnymi władzami, sprzedawcą urządzenia lub lokalnym przedsiębiorstwem utylizacji odpadów, albo odwiedzając witrynę <https://consumer.huawei.com/pl/>.

Utylizacja i recykling odpadów

Niniejszym informujemy, że głównym celem regulacji europejskich oraz ustawy z dnia 11 września 2015 r. o zużytym sprzęcie elektrycznym i elektronicznym jest ograniczenie ilości odpadów powstałych ze sprzętu oraz zapewnienie odpowiedniego poziomu zbierania, odzysku i recyklingu zużytego sprzętu oraz zwiększenie świadomości społecznej o jego szkodliwości dla środowiska naturalnego, na każdym etapie użytkowania sprzętu elektrycznego i elektronicznego.

Mając na uwadze powyższe należy wskazać, iż w powyższym procesie gospodarstwa domowe spełniają bardzo ważną rolę w przyczynianiu się do ponownego użycia i odzysku, w tym recyklingu, zużytego sprzętu. Stosownie do art. 35 ww. ustawy użytkownik sprzętu przeznaczonego dla gospodarstw domowych jest bowiem obowiązany do oddania zużytego sprzętu zbierającemu zużyty sprzęt.

Pamiętać jednak należy, aby produkty należące do grupy sprzętu elektrycznego lub elektronicznego były utylizowane w:

- lokalnych punktach zbioru (składowisko, punkt zbiórki itp.). Informacje na temat lokalizacji tych punktów można uzyskać od władz lokalnych.
- miejscach sprzedaży podobnych urządzeń. Sprzedawcy detaliczni i sprzedawcy hurtowi są zobowiązani są nieodpłatnego przyjęcia zużytego sprzętu w ilości nie większej niż sprzedawany nowy sprzęt, jeżeli zużyty sprzęt jest tego samego rodzaju.

Jeśli twój produkt zawiera baterie należy pamiętać, iż baterii nie należy wyrzucać wraz z innymi odpadami w tym samym pojemniku. Baterie należy wyrzucić do specjalnie oznaczonych pojemników przy punktach zbierania odpadów lub w sklepach ze sprzętem elektronicznym.

Szczegółowych informacji na temat jak i gdzie można pozbyć się zużytych baterii udzielają władze lokalne.

W ten sposób możesz uczestniczyć w procesie ponownego wykorzystywania surowców i wspierać program utylizacji odpadów elektrycznych i elektronicznych, co może mieć wpływ na środowisko i zdrowie publiczne. Pamiętaj należy, iż prawidłowa utylizacja sprzętu umożliwi zachowanie cennych zasobów i uniknięcie negatywnego

wplywu na zdrowie i środowisko, które może być zagrożone przez nieodpowiednie postępowanie z odpadami i składnikami niebezpiecznymi.

Informacja o ekspozycji na promieniowanie radiowe

Informacje dotyczące krajów, w których przyjęto wartość graniczną SAR na poziomie 2,0 W/kg dla próbki 10 gramów tkanki. Urządzenie jest zgodne ze specyfikacjami dotyczącymi emisji fal radiowych, gdy jest używane blisko ucha lub w odległości 0,50 cm od ciała. Najwyższa zgłoszona wartość SAR: Dla głowy: 0,49 W/kg; dla ciała: 0,99 W/kg.

Zgodność z przepisami UE

Firma Huawei Device Co., Ltd. niniejszym deklaruje, że to urządzenie NOH-NX9 spełnia wymagania następujących dyrektyw: RED 2014/53/UE, RoHS 2011/65/UE, ErP 2009/125/WE. Pełną treść deklaracji zgodności z normami UE, szczegółowe informacje dotyczące produktów związanych z energią oraz aktualne informacje dotyczące akcesoriów i oprogramowania można uzyskać pod następującym adresem: <https://consumer.huawei.com/certification>.

Ograniczenia dotyczące transmisji w paśmie 5 GHz:

Zakres częstotliwości od 5150 do 5350 MHz jest przeznaczony do transmisji wyłącznie wewnątrz pomieszczeń w następujących krajach: AT, BE, BG, CH, CY, CZ, DE, DK, EE, EL, ES, FI, FR, HR, HU, IE, IS, IT, LI, LT, LU, LV, MT, NL, NO, PL, PT, RO, SE, SI, SK, TR, UK.

Pasma częstotliwości i moc

GSM900:35.5dBm,GSM1800:32.5dBm,WCDMA900/2100:25.7dBm,LTE E Band 1/3/7/8/20/28/34/38/40:25.7dBm,LTE Band 42:26dBm,5G NR Band:n41:29dBm,5G NR band:n1/n3/n7/n8/n28/n38/n40/n77/n78/n80/n84:26dBm,Wi-Fi 2.4G:20dBm,Bluetooth:20dBm,Wi-Fi 5G: 5150-5250MHz:23dBm,5250-5350:23dBm,5470-5725MHz:23dBm, 5725-5850MHz:14dBm,NFC: 42 dBμA/m przy 10 m,Ładowanie bezprzewodowe: < 42 dBμA/m przy 10 m

Lietuvių

Prieš pradėdami naudotis įrenginiu, peržiūrėkite ir atsisiųskite naujausią sparčiosios paiešties vadovą iš <https://consumer.huawei.com/lt/support/>.

Saugos informacija



- Siekdami išvengti galimos žalos klausai, neklausykite dideliu garsumu ilgą laiką.
- Ideali temperatūra: veikimo – nuo 0 °C iki 35 °C, sandėliavimo – nuo -20 °C iki +45 °C.
- Nenaudokite įrenginio dulkėtoje, drėgnoje arba nešvarioje aplinkoje, taip pat – šalia magnetinio lauko.
- Įkraunant adapteris turi būti prijungtas prie greta esančio ir lengvai pasiekiamo maitinimo lizdo. Naudokite patvirtintus maitinimo adapterius ir įkroviklius.
- Jei įkroviklio nenaudojate, ištraukite jį iš elektros lizdo ir įtaiso.
- Pasiteiraukite savo gydytojo ir įrenginio gamintojo, ar įrenginio naudojimas netrikdo medicinos prietaiso veikimo.
- Nebandykite patys keisti akumuliatoriaus, nes galite apgadinti akumuliatorių, šis gali perkaisti ir gali kilti gaisras arba kas nors gali susižaloti. Šio įrenginio įtaisytą akumuliatoriaus priežiūrą patikėkite „Huawei“ arba įgaliotajam paslaugos teikėjui.
- Saugokite akumuliatorių nuo ugnies, per didelio karščio ir tiesioginės saulės šviesos. Nedėkite jo ant arba į šildymo įrenginius. Jo neardykite, nemodifikuokite, nemėtykite ir nesuspauskite. Nekiškite į jį pašalinių daiktų, nenardinkite jo į skysčius, saugokite nuo išorės veiksnių ar spaudimo, nes dėl to iš jo gali pradėti tekėti elektrolitas, jis gali perkaisti, užsidegti ar netgi sprogti.
- Jūsų įrenginys atitinka IP68 (IEC 60529) reikalavimus.

Informacija apie atliekų tvarkymą ir perdirbimą



Ant gaminio, akumulatoriaus, literatūroje arba ant pakuotės pateiktas simbolis reiškia, kad gaminiai ir akumulatoriai eksploatacijos pabaigoje turi būti nugabenti į savivaldybės nurodytą atskirą atliekų surinkimo vietą. Tokiu būdu bus užtikrinta, kad EEJ atliekos būtų tinkamai perdirbtos ir tvarkomos tausoiant vertingus medžiagų išteklius, saugant žmonių sveikatą ir aplinką. Daugiau informacijos gausite kreipęsi į savivaldybę, mažmenininką ar buitinių atliekų tvarkymo tarnybą, taip pat – apsilankę interneto svetainėje <https://consumer.huawei.com/en/>.

Radio dažnių poveikio informacija

Šalyse, kuriose pasirinkta SAR norma – 2,0 W/kg 10 gramų kūno audinio. Šis įrenginys atitinka radio dažnių specifikacijas, naudojant jį prie ausies arba 0,50 cm atstumu nuo kūno. Didžiausia užregistruota SAR vertė: SAR prie galvos: 0,49 W/kg; SAR kūnui: 0,99 W/kg.

Atitiktis ES reglamentams

Šiuo dokumentu „Huawei Device Co., Ltd.“ pareiškia, kad įrenginys NOH-NX9 atitinka Direktyvas RED 2014/53/ES, PMNA 2011/65/ES ir ErP 2009/125/EB. Visą ES atitikties deklaracijos versiją, išsamios ErP informacijos ir naujausios informacijos apie priedus bei programinę įrangą rasite šioje svetainėje:

<https://consumer.huawei.com/certification>.

Ribojimas 5 GHz dažnių juostoje

5 150–5 350 MHz dažnių juosta skirta naudoti tik patalpose šiose šalyse: AT, BE, BG, CH, CY, CZ, DE, DK, EE, EL, ES, FI, FR, HR, HU, IE, IS, IT, LI, LT, LU, LV, MT, NL, NO, PL, PT, RO, SE, SI, SK, TR, UK.

Dažnių juostos ir galia

GSM900:35.5dBm, GSM1800:32.5dBm, WCDMA900/2100:25.7dBm, LTE E Band 1/3/7/8/20/28/34/38/40:25.7dBm, LTE Band 42:26dBm, 5G NR Band:n41:29dBm, 5G NR band:n1/n3/n7/n8/n28/n38/n40/n77/n78/n80/n84:26dBm, Wi-Fi 2.4G:20dBm, Bluetooth:20dBm, Wi-Fi 5G: 5150-5250MHz:23dBm, 5250-5350:23dBm, 5470-5725MHz:23dBm, 5725-5850MHz:14dBm, NFC: 42 dBμA/m, 10 metrų atstumu, Belaidis įkrovimas: < 42 dBμA/m, 10 metrų atstumu

Latviešu

Pirms ierīces lietošanas lejupielādējiet un izskatiet jaunāko īso pamācību, kas ir pieejama vietnē

<https://consumer.huawei.com/lv/support/>.

Drošības informācija



- Lai neizraisītu dzirdes traucējumus, ilgstoši neklausieties ar augstu skaļuma līmeni.
- Ideālā temperatūra: darbībai no 0°C līdz 35°C, uzglabāšanai no -20°C līdz +45°C.
- Nelietojiet ierīci putekļainā, mitrā vai netīrā vietā vai tuvu magnētiskajam laukam.
- Veicot uzlādi, adapteris ir jāpievieno kontaktligzdai, kas atrodas tuvu un ir viegli pieejama. Izmantojiet apstiprinātus strāvas adapterus un lādētājus.
- Ja lādētājs un ierīce netiek izmantota, atvienojiet tos no kontaktligzdas.
- Lai noteiktu, vai jūsu ierīces lietošana var ietekmēt jūsu izmantotās medicīniskās ierīces darbību, sazinieties ar ārstu un ierīces ražotāju.
- Nemēģiniet pats nomainīt akumulatoru — tā var sabojāt akumulatoru, kas var izraisīt pārkaršanu, aizdegšanos un traumas. Ierīcē iebūvētā akumulatora remonts vai pārstrāde ir jāveic uzņēmumam Huawei vai pilnvarotam pakalpojumu sniedzējam.

- Sargājiet akumulatoru no uguns, pārmērīga karstuma un tiešiem saules stariem. Nelieciet to apsildes ierīcēs vai uz tām. Neizjauciet, nemodificējiet, nemetiet un nespiediet to. Neievietojiet akumulatorā svešķermeņus, neiegremdējiet to šķidrums un nepakļaujiet ārēja spēka vai spiediena iedarbībai, jo pretējā gadījumā var rasties tā noplūde, tas var pārkarst, aizdegties vai pat uzsprāgt.
- Jūsu ierīce atbilst IP68 (IEC 60529) prasībām.

Informācija par izmešanu atkritumos un pārstrādi



■ Simbols, kas attēlots uz izstrādājuma, akumulatora, iepakojuma vai dokumentācijā, norāda, ka izstrādājumi un akumulatori to darbmūža beigās jānodod attiecīgās pašvaldības norādītās atkritumu savākšanas vietās. Tādējādi nodrošināsiet, ka EEI atkritumi tiek pārstrādāti un apstrādāti, saglabājot vērtīgus materiālus un nekaitējot cilvēku veselībai un videi. Lai saņemtu plašāku informāciju, sazinieties ar savu pašvaldību, mazumtirgotāju vai sadzīves atkritumu savākšanas uzņēmumu vai arī apmeklējiet tīmekļa vietni <https://consumer.huawei.com/en/>.

Informācija par RF iedarbību

Valstīs, kurās ir ieviests SAR ierobežojums 2,0 W/kg uz 10 gramiem audu. Ierīce atbilst RF specifikācijām, ja tā tiek lietota pie auss vai 0,50 cm attālumā no ķermeņa. Augstākā ziņotā SAR vērtība: SAR galvas apvidū: 0,49 W/kg; SAR ķermeņa apvidū: 0,99 W/kg.

Atbilstība ES normatīvajiem aktiem

Ar šo Huawei Device Co., Ltd. paziņo, ka šī ierīce NOH-NX9 atbilst šādu direktīvu prasībām: RED 2014/53/ES, RoHS 2011/65/ES, ErP 2009/125/EK. Pilns ES atbilstības deklarācijas teksts, detalizēta informācija par ErP, kā arī jaunākā informācija par piederumiem un programmatūru ir pieejama šajā interneta adresē:

<https://consumer.huawei.com/certification>.

Ierobežojumi 5 GHz joslā

5150–5350 MHz frekvences ir paredzētas izmantošanai vienīgi telpās tikai šajās valstīs: AT, BE, BG, CH, CY, CZ, DE, DK, EE, EL, ES, FI, FR, HR, HU, IE, IS, IT, LI, LT, LU, LV, MT, NL, NO, PL, PT, RO, SE, SI, SK, TR, UK.

Frekvenču joslas un jauda

GSM900:35.5dBm,GSM1800:32.5dBm,WCDMA900/2100:25.7dBm,LTE E Band 1/3/7/8/20/28/34/38/40:25.7dBm,LTE Band 42:26dBm,5G NR Band:n41:29dBm,5G NR band:n1/n3/n7/n8/n28/n38/n40/n77/n78/n80/n84:26dBm,Wi-Fi 2.4G:20dBm,Bluetooth:20dBm,Wi-Fi 5G: 5150-5250MHz:23dBm,5250-5350:23dBm,5470-5725MHz:23dBm, 5725-5850MHz:14dBm,NFC: 42 dBμA/m 10 m attālumā,Bezvadu strāvas uzlāde: < 42 dBμA/m 10 m attālumā

Eesti

Enne seadme kasutamist vaadake uusim kiirtutvustus läbi ja laadige see alla aadressilt <https://consumer.huawei.com/ee/support/>.

Ohutusteave



- Võimaliku kuulmiskahjustuse vältimiseks ärge kuulake pikka aega suure helitugevusega.
- Ideaalsed temperatuurid: 0 °C kuni 35 °C töötamiseks ja -20 °C kuni +45 °C hoiustamiseks.
- Ärge kasutage seadet tolmuses, niiskes või rāpases keskkonnas või magnetvälja läheduses.
- Laadimise ajal tuleb sisestada adapter lähedal asuvasse ja lihtsasti ligipääsetavasse seinakontakti. Kasutage heakskiidetud toiteadaptereid ja laadureid.

- Kui laadijat parajasti ei kasuta, eemaldage see vooluvõrgust ja seadme küljest.
- Pöörduge arsti või seadme tootja poole, et välja selgitada, kas seadme kasutamine võib häirida teie meditsiiniseadme tööd.
- Ärge püüdke akut ise vahetada – te võite akut kahjustada, mis võib kaasa tuua ülekuumenemise, tulekahju või kehavigastuse. Teie seadme sisseehitatud akut tohib hooldada ainult Huawei või volitatud teenusepakkuja.
- Hoidke akut eemal lahtises tulest, liigest kuumusest ja otsesest päikesevalgusest. Ärge pange seda kütteseadmete peale ega sisse. Ärge demonteerige, muutke, visake ega muljuge seda. Ärge sisestage akusse võõrkehi, uputage seda vedelikesse ega rakendage sellele jõudu ega survet, sest see võib põhjustada aku lekkimise, ülekuumenemise, süttimise või isegi plahvatuse.
- Teie aku on vastavuses klassifikatsiooni IP68 (IEC 60529) nõuetega.

Jäätmete kõrvaldamist ja ringlussevõttu puudutav teave



■ Tootel, akul, dokumentatsioonil või pakendil olev sümbol tähendab, et tooted ja akud tuleb nende tööea lõpus viia kohalike võimude määratud eraldi jäätmete kogumispunktidesse. See tagab elektri- ja elektroonikaseadmete jäätmete ringlussevõtu ning väärtuslikke materjale, inimeste tervist ja keskkonda säästva käitlemise. Lisateabe saamiseks võtke ühendust kohaliku omavalitsusasutuse, jaemüüja või olmejäätmeid käitleva ettevõttega või minge veebisaidile <https://consumer.huawei.com/en/>.

Raadiosagedusliku kiirguse teave

Riigid, kus kehtib SAR-i piirväärtus 2,0 W/kg 10 g kudede kohta. Seade vastab raadiosageduse spetsifikatsioonidele, kui seda kasutatakse kõrva juures või kehast 0,50 cm kaugusel. Suurimad teadaolevad SAR-i väärtused. pea SAR: 0,49 W/kg; keha SAR: 0,99 W/kg.

Vastavus EL-i nõuetele

Käesolevaga kinnitab Huawei Device Co., Ltd., et seade NOH-NX9 täidab järgmise direktiivi nõudeid: RED 2014/53/EL, RoHS 2011/65/EL, ErP 2009/125/EÜ. ELi vastavusdeklaratsiooni täielik versioon, üksikasjalik ErP teave ning värskemid tarvikuid ja tarkvara puudutav teave on saadaval järgmisel internetiaadressil: <https://consumer.huawei.com/certification>.

Piirangud 5 GHz sagedusalas

5150–5350 MHz sagedusala on lubatud ainult sisetingimustes kasutamiseks järgmistes riikides: AT, BE, BG, CH, CY, CZ, DE, DK, EE, EL, ES, FI, FR, HR, HU, IE, IS, IT, LI, LT, LU, LV, MT, NL, NO, PL, PT, RO, SE, SI, SK, TR, UK.

Sagedusribad ja toide

GSM900:35.5dBm,GSM1800:32.5dBm,WCDMA900/2100:25.7dBm,LT E Band 1/3/7/8/20/28/34/38/40:25.7dBm,LTE Band 42:26dBm,5G NR Band:n41:29dBm,5G NR band:n1/n3/n7/n8/n28/n38/n40/n77/n78/n80/n84:26dBm,Wi-Fi 2.4G:20dBm,Bluetooth:20dBm,Wi-Fi 5G: 5150-5250MHz:23dBm,5250-5350:23dBm,5470-5725MHz:23dBm, 5725-5850MHz:14dBm,NFC: 42 dBμA/m 10 m juures,Juhtmeta laadimine: < 42 dBμA/m 10 m juures

Ελληνικά

Πριν χρησιμοποιήσετε τη συσκευή, διαβάστε και κατεβάστε τον πιο πρόσφατο Οδηγό γρήγορης έναρξης στη διεύθυνση <https://consumer.huawei.com/gr/support/>.

Πληροφορίες για θέματα ασφάλειας



- Για να αποσοβήσετε κάθε πιθανό κίνδυνο να προκληθεί βλάβη στην ακοή σας, αποφύγετε την ακρόαση σε υψηλά επίπεδα έντασης ήχου για μεγάλα χρονικά διαστήματα.
- Ιδανικές θερμοκρασίες: 0°C έως 35°C για λειτουργία, -20°C έως +45°C για αποθήκευση.
- Αποφύγετε τη χρήση της συσκευής σε περιβάλλον με σκόνη, υγρασία ή βρομιά ή κοντά σε μαγνητικό πεδίο.
- Κατά τη φόρτιση, συνδέστε τον προσαρμογέα σε μια κοντινή πρίζα και φροντίστε να είναι εύκολα προσβάσιμος. Χρησιμοποιείτε εγκεκριμένους προσαρμογείς ισχύος και φορτιστές.
- Αποσυνδέετε το φορτιστή από την πρίζα και τη συσκευή, όταν δεν χρησιμοποιείται.
- Συμβουλευτείτε τον γιατρό σας και τον κατασκευαστή της συσκευής για να προσδιορίσετε αν η χρήση της συσκευής σας ενδέχεται να προκαλεί παρεμβολές στη λειτουργία της ιατρικής συσκευής σας.
- Μην επιχειρήσετε να αντικαταστήσετε εσείς την μπαταρία. Μπορεί να προκαλέσετε ζημιά στην μπαταρία με αποτέλεσμα υπερθέρμανση, πυρκαγιά και τραυματισμό. Η Huawei, ή ένας εξουσιοδοτημένος πάροχος υπηρεσιών, πρέπει να αναλαμβάνει τη συντήρηση της ενσωματωμένης μπαταρίας της συσκευής σας.
- Μην αφήνετε την μπαταρία σε σημεία όπου θα είναι άμεσα εκτεθειμένη σε φωτιά, υπερβολική ζέση και στο φως του ήλιου. Μην την τοποθετείτε επάνω ή μέσα σε θερμαντικές συσκευές. Μην αποσυναρμολογείτε, μην τροποποιείτε, μη ρίχνετε και μην πιάζετε την μπαταρία. Μην τοποθετείτε ξένα αντικείμενα μέσα στην μπαταρία, μη βυθίζετε την μπαταρία σε υγρά, μην εκθέτετε την μπαταρία σε εξωτερική δύναμη ή πίεση, καθώς αυτό μπορεί να προκαλέσει διαρροή, υπερθέρμανση, πυρκαγιά, ακόμα και έκρηξη.
- Η συσκευή σας πληροί τις προϋποθέσεις της πιστοποίησης IP68 (IEC 60529).

Πληροφορίες για την απόρριψη και την ανακύκλωση



■ Το σύμβολο στο προϊόν, την μπαταρία και τα φυλλάδια ή τη συσκευασία του προϊόντος σημαίνει ότι πρέπει να μεταφέρετε όλα τα προϊόντα και όλες τις μπαταρίες σε χωριστά σημεία συλλογής αποβλήτων που ορίζονται από τις τοπικές αρχές στο τέλος της διάρκειας ζωής τους. Με αυτόν τον τρόπο διασφαλίζεται ότι τα απόβλητα ηλεκτρικού και ηλεκτρονικού εξοπλισμού (ΗΗΕ) ανακυκλώνονται και υποβάλλονται σε επεξεργασία με τρόπο που διατηρεί τα πολύτιμα υλικά και προστατεύει την ανθρώπινη υγεία και το περιβάλλον. Για περισσότερες πληροφορίες, επικοινωνήστε με τις τοπικές αρχές, τον μεταπωλητή ή την υπηρεσία απόρριψης οικιακών απορριμμάτων ή επισκεφτείτε τον ιστότοπο <https://consumer.huawei.com/en/>.

Πληροφορίες έκθεσης σε ραδιοσυχνότητες

Για τις χώρες που υιοθετούν το όριο SAR 2,0 W/kg ανά 10 γραμμάρια ιστού. Η συσκευή συμμορφώνεται προς τις προδιαγραφές περί ραδιοσυχνοτήτων, όταν χρησιμοποιείται κοντά στο αυτί σας ή σε απόσταση 0,50 cm από το σώμα σας. Η υψηλότερη αναφερόμενη τιμή SAR είναι: SAR κεφαλής: 0,49 W/kg. SAR σώματος: 0,99 W/kg.

Συμμόρφωση προς τις κανονιστικές διατάξεις της ΕΕ

Διά του παρόντος, η Huawei Device Co., Ltd. δηλώνει ότι η συγκεκριμένη συσκευή NOH-NX9 συμμορφώνεται με την παρακάτω Οδηγία: Οδηγία 2014/53/ΕΕ για τον ραδιοεξοπλισμό, Οδηγία 2011/65/ΕΕ για τον περιορισμό της χρήσης ορισμένων επικίνδυνων ουσιών σε ηλεκτρικό και ηλεκτρονικό εξοπλισμό, Οδηγία 2009/125/ΕΚ για τα συνδεδεμένα με την ενέργεια προϊόντα. Το πλήρες κείμενο της δήλωσης συμμόρφωσης ΕΕ, οι αναλυτικές πληροφορίες για τα

συνδεόμενα με την ενέργεια προϊόντα και οι πιο πρόσφατες πληροφορίες σχετικά με τα αξεσουάρ και το λογισμικό διατίθενται στην παρακάτω διεύθυνση στο Ίντερνετ:

<https://consumer.huawei.com/certification>.

Περιορισμοί στη ζώνη 5 GHz:

Το εύρος συχνότητας 5150 έως 5350 MHz είναι περιορισμένο για χρήση μόνο σε εσωτερικούς χώρους στις παρακάτω χώρες: AT, BE, BG, CH, CY, CZ, DE, DK, EE, EL, ES, FI, FR, HR, HU, IE, IS, IT, LI, LT, LU, LV, MT, NL, NO, PL, PT, RO, SE, SI, SK, TR, UK.

Ζώνες συχνοτήτων και ισχύς

GSM900:35.5dBm,GSM1800:32.5dBm,WCDMA900/2100:25.7dBm,LTE E Band 1/3/7/8/20/28/34/38/40:25.7dBm,LTE Band 42:26dBm,5G NR Band:n41:29dBm,5G NR band:n1/n3/n7/n8/n28/n38/n40/n77/n78/n80/n84:26dBm,Wi-Fi 2.4G:20dBm,Bluetooth:20dBm,Wi-Fi 5G: 5150-5250MHz:23dBm,5250-5350:23dBm,5470-5725MHz:23dBm, 5725-5850MHz:14dBm,NFC: 42 dBμA/m στα 10 m,Ασύρματη φόρτιση: < 42 dBμA/m στα 10 m

Čeština

Před použitím zařízení si přečtěte a stáhněte nejnovější Stručnou úvodní příručku na adrese <https://consumer.huawei.com/cz/support/>.

Bezpečnostní informace



- Chcete-li chránit svůj sluch, neposlouchejte zvukovou reprodukci příliš hlasitě po delší dobu.
- Ideální teplota: 0 °C až 35 °C pro provoz, -20°C až +45°C pro skladování.
- Vyhněte se používání zařízení v prašném, vlhkém nebo špinavém prostředí nebo v blízkosti magnetického pole.
- Při nabíjení zapojte adaptér do snadno přístupné zásuvky. Používejte schválené adaptéry a nabíječky.
- Pokud nabíječku nepoužíváte, odpojte ji z elektrické zásuvky i z přístroje.
- Poradte se s lékařem i výrobcem vámi používaného zdravotního zařízení – zjistěte, zda používání zařízení nenarušuje činnost zdravotního zařízení.
- Nesnažte se baterii vyměnit sami – můžete baterii poškodit, což by mohlo zapříčinit přehřátí, požár a zranění. Servis vestavěné baterie v zařízení by měla provádět společnost Huawei nebo autorizovaný poskytovatel služeb.
- Chraňte baterii před ohněm, nadměrným teplem a přímým slunečním zářením. Nepokládejte ji na zařízení vytvářející teplo ani ji nekládejte do nich. Nerozebírejte ji, neupravujte, neházejte jí ani ji nestlačujte. Nevstoukejte do ní cizí předměty, neponořujte ji do kapalin a nevystavujte ji externí síle nebo tlaku, protože takové jednání může způsobit únik obsahu, přehřátí, vznícení nebo dokonce explozi.
- Vaše zařízení splňuje požadavky IP68 (IEC 60529).

Informace o likvidaci a recyklaci



Symbol baterie na produktu, baterii, literatuře nebo balení znamená, že produkty a baterie by měly být odvezeny do sběrných míst určených místními úřady pro separovaný odpad na konci životnosti. Tím bude zajištěno, že odpad EEZ bude recyklován a zpracováván způsobem, který šetří cenné materiály a chrání lidské zdraví a životní prostředí. Další informace získáte od místních úřadů, maloobchodníka, služby svozu komunálního odpadu nebo na naší webové stránce <https://consumer.huawei.com/en/>.

Informace k působení rádiové frekvence

Pro země, které přijímají limit SAR ve výši 2,0 W/kg na 10 gramů tkáně. Zařízení splňuje požadavky na radiofrekvenční zařízení při použití v blízkosti ucha nebo ve vzdálenosti 0,50 cm od těla. Nejvyšší nahlášená hodnota SAR: Hodnota SAR pro hlavu: 0,49 W/kg; Hodnota SAR pro tělo: 0,99 W/kg.

Prohlášení o shodě s předpisy EU

Společnost Huawei Device Co., Ltd. tímto prohlašuje, že toto zařízení NOH-NX9 je v souladu s následující směrnici: směrnici 2014/53/EU o dodávání rádiových zařízení na trh (RED), směrnici 2011/65/EU o omezení používání některých nebezpečných látek v elektrických a elektronických zařízeních (RoHS), směrnici 2009/125/ES o výrobcích spojených se spotřebou energie (ErP). Úplné znění prohlášení o shodě s nařízením EU, podrobné informace o ErP a nejnovější informace o příslušenství a softwaru jsou k dispozici na této internetové adrese: <https://consumer.huawei.com/certification>.

Omezení v pásmu 5 GHz:

Frekvenční rozsah 5 150 až 5 350 MHz je určen pouze k vnitřnímu používání v následujících zemích: AT, BE, BG, CH, CY, CZ, DE, DK, EE, EL, ES, FI, FR, HR, HU, IE, IS, IT, LI, LT, LU, LV, MT, NL, NO, PL, PT, RO, SE, SI, SK, TR, UK.

Frekvenční pásma a výkon

GSM900:35.5dBm,GSM1800:32.5dBm,WCDMA900/2100:25.7dBm,LTE E Band 1/3/7/8/20/28/34/38/40:25.7dBm,LTE Band 42:26dBm,5G NR Band:n41:29dBm,5G NR band:n1/n3/n7/n8/n28/n38/n40/n77/n78/n80/n84:26dBm,Wi-Fi 2.4G:20dBm,Bluetooth:20dBm,Wi-Fi 5G:

5150-5250MHz:23dBm,5250-5350:23dBm,5470-5725MHz:23dBm, 5725-5850MHz:14dBm,NFC: 42 dBμA/m ve vzdálenosti 10 m,Bezdrátové dobíjení energie: < 42 dBμA/m ve vzdálenosti 10 m Toto rádiové zařízení lze provozovat v České republice v rámci všeobecných oprávnění ČTÚ č. VO-R/1/04.2014-2 a VO-R/12/09.2010-12. Maximální vyzařovaný výkon: 2 W.

Frekvenční pásma

NR: n1/3/5/7/8/28(A&B)/38/40/41/77/78/79/80/84
FDD LTE: B1/2/3/4/5/6/7/8/9/12/17/18/19/20/26/28(A&B)/32
TDD LTE: B34/38/39/40/41/42
WCDMA: B1/2/4/5/6/8/19
GSM: B2/3/5/8

Slovenčina

Pred použitím zariadenia si stiahnite a prečítajte najnovšiu stručnú úvodnú príručku na adrese <https://consumer.huawei.com/sk/support/>.

Bezpečnostné informácie



- Aby ste predišli poškodeniu sluchu, dlhodobo nepočúvajte zvuk pri vysokej hlasitosti.
- Ideálne teploty: 0 °C až 35 °C pre prevádzku, -20 °C až +45 °C pre skladovanie.
- Vyhýbajte sa používaniu zariadenia v prašnom, vlhkom alebo špinavom prostredí a v blízkosti magnetických polí.
- Počas nabíjania by mal byť adaptér zapojený do ľahko prístupnej zásuvky v blízkosti. Používajte schválené napájacie adaptéry a nabíjačky.
- Odpojte nabíjačku z elektrickej zásuvky a zo zariadenia, ak ho nepoužívate.
- So žiadosťou o informáciu, či používanie zariadenia môže rušiť vašu zdravotnícku pomôcku, sa obráťte na svojho lekára alebo na výrobcu zariadenia.
- Nepokúšajte sa sami vymeniť batériu, mohli by ste poškodiť batériu, čo môže spôsobiť prehrievanie, požiar a zranenie. Vstavanú batériu v zariadení musí opravovať spoločnosť Huawei alebo autorizovaný poskytovateľ služieb.

- Nevystavuje batériu účinkom ohňa, extrémneho tepla, ani priamemu slnečnému žiareniu. Neumiestňujte ju na alebo do vykurovacích zariadení. Batériu nerozoberajte, nepravujte, nehádzte ňou, ani ju nestláčajte. Nevkladajte do nej cudzie predmety, neponárajte ju do kvapalín, ani ju nevystavujte nárazom alebo tlaku, pretože to môže spôsobiť vytečenie, prehriatie, vznietenie alebo dokonca výbuch batérie.
- Vaše zariadenie spĺňa požiadavky stupňa ochrany IP68 (IEC 60529).

Informácie o likvidácii a recyklácii



Symbol na produkte, batérii, literatúre alebo obale znamená, že produkty a batérie by sa mali na konci ich životnosti odovzdať na osobitné zberné miesta odpadu určené miestnymi orgánmi. Tým sa zabezpečí, že odpad typu EEZ sa recykluje a spracuje spôsobom, ktorý šetrí cenné materiály a chráni ľudské zdravie a životné prostredie. Ak sa chcete dozvedieť ďalšie informácie, kontaktujte svoje miestne úrady, predajcu, alebo službu pre likvidáciu komunálneho odpadu, alebo navštívte webovú stránku <https://consumer.huawei.com/en/>.

Informácie o vystavení rádiových frekvenciám

Pre krajiny, ktoré prijali limit SAR 2,0 W/kg na 10 gramov tkaniva. Zariadenie spĺňa technické normy pre rádiové frekvencie, ak je zariadenie používané blízko ucha alebo vo vzdialenosti 0,50 cm od tela. Najvyššia uvádzaná hodnota SAR: Hodnota SAR pri hlave: 0,49 W/kg; hodnota SAR pri tele: 0,99 W/kg.

Súlada s nariadeniami EÚ

Spoločnosť Huawei Device Co., Ltd. týmto vyhlasuje, že zariadenie NOH-NX9 je v súlade s nasledujúcou smernicou: RED 2014/53/EÚ, RoHS 2011/65/EÚ, ErP 2009/125/ES. Úplné znenie vyhlásenia o zhode EÚ, podrobné informácie o ekodizajne energeticky významných výrobkov (ErP) a najnovšie informácie o príslušenstve a softvéri sú dostupné na nasledujúcej internetovej adrese: <https://consumer.huawei.com/certification>.

Obmedzenia v pásme 5 GHz:

Frekvénčné pásmo 5150 až 5350 MHz je obmedzené na použitie v interiéri v nasledujúcich krajinách: AT, BE, BG, CH, CY, CZ, DE, DK, EE, EL, ES, FI, FR, HR, HU, IE, IS, IT, LI, LT, LU, LV, MT, NL, NO, PL, PT, RO, SE, SI, SK, TR, UK.

Frekvénčné pásma a žiarenie

GSM900:35.5dBm,GSM1800:32.5dBm,WCDMA900/2100:25.7dBm,LTE E Band 1/3/7/8/20/28/34/38/40:25.7dBm,LTE Band 42:26dBm,5G NR Band:n41:29dBm,5G NR band:n1/n3/n7/n8/n28/n38/n40/n77/n78/n80/n84:26dBm,Wi-Fi 2.4G:20dBm,Bluetooth:20dBm,Wi-Fi 5G: 5150-5250MHz:23dBm,5250-5350:23dBm,5470-5725MHz:23dBm, 5725-5850MHz:14dBm,NFC: 42 dBμA/m na vzdialenosť 10 m,Bezdrôtové nabíjanie: < 42 dBμA/m na vzdialenosť 10 m

Slovenščina

Pred uporabo naprave preglejte in prenesite najnovejši Vodnik za hiter začetek na <https://consumer.huawei.com/si/support/>.

Za vklop naprave pritisnite gumb za vklop/izklop ter ga zadržite, dokler se zaslon ne vklopi.

Varnostne informacije



- Ne predvajajte zvoka pri visoki glasnosti dlje časa, saj lahko pride do okvare sluha.
- Idealne temperature: od 0°C do 35°C za delovanje, od -20°C do +45°C za shranjevanje.
- Naprave ne uporabljajte na prašnem, vlažnem ali umazanem mestu ali v bližini magnetnega polja.

- Pri polnjenju priključite polnilnik v enostavno dostopno električno vtičnico v bližini. Uporabljajte odobrene polnilnike in napajalnike.
- Ko naprave ne uporabljate, polnilnik izključite iz vtičnice.
- Pri svojem zdravniku in proizvajalcu naprave se pozanimajte, ali lahko uporaba naprave moti delovanje vašega medicinskega pripomočka.
- Baterije ne poskušajte zamenjati sami, saj lahko poškodujete baterijo, kar lahko povzroči pregrevanje, požar ali poškodbo. Vgrajeno baterijo v napravi mora popraviti ali reciklirati Huawei oz. pooblaščen ponudnik storitev.
- Baterije ne izpostavljajte ognju, prekomerni toploti ali neposredni sončni svetlobi. Ne odlagajte je na grelne naprave ali v njih. Baterije ne razstavljajte, spreminjajte, mečite ali stiskajte. Vanjo ne vstavljajte tujkov, ne potaplajte je v tekočine in ne izpostavljajte je zunanji sili ali pritisku, saj lahko to povzroči puščanje, pregrevanje, vžig ali celo eksplozijo.
- Naprava izpolnjuje zahteve IP68 (IEC 60529).

Informacije o odlaganju med odpadke in recikliranju



■ Ta simbol na izdelku, bateriji, dokumentaciji ali embalaži pomeni, da je treba izdelek in baterije ob koncu življenjske dobe odložiti na ločenih zbirnih mestih za odpadke, ki jih določijo lokalni organi. S tem bo odpadna električna in elektronska oprema (EEO) reciklirana in obravnavana na način, ki ohranja dragocene materiale ter varuje zdravje ljudi in okolje. Za več informacij se obrnite na lokalne organe, prodajalca ali službo za odstranjevanje gospodinjskih odpadkov oz. obiščite spletno mesto <https://consumer.huawei.com/en/>.

Informacije o izpostavljenosti radiofrekvenčnemu sevanju

Za države, ki so sprejele omejitev SAR na 2,0 W/kg na 10 g tkiva. Naprava ustreza specifikacijam RF za uporabo zraven ušesa ali na razdalji 0,50 cm od telesa. Najvišja izmerjena vrednost SAR: SAR pri glavi: 0,49 W/kg; SAR ob telesu: 0,99 W/kg.

Skladnost z uredbami EU

Družba Huawei Device Co., Ltd. izjavlja, da je ta naprava NOH-NX9 v skladu z naslednjo direktivo: Direktiva 2014/53/EU o radijski opremi (RED), Direktiva 2011/65/EU omejevanju uporabe nekaterih nevarnih snovi v električni in elektronski opremi (RoHS), Direktiva 2009/125/ES za izdelke, povezane z energijo (ErP). Celotno besedilo izjave EU o skladnosti, podrobne informacije o direktivi ErP in najnovejše informacije o dodatni in programski opremi so na voljo na naslednjem internetnem naslovu: <https://consumer.huawei.com/certification>.

Omejitve v 5-GHz pasu:

Frekvenčni razpon med 5150 in 5350 MHz je omejen na notranjo uporabo samo v naslednjih državah: AT, BE, BG, CH, CY, CZ, DE, DK, EE, EL, ES, FI, FR, HR, HU, IE, IS, IT, LI, LT, LU, LV, MT, NL, NO, PL, PT, RO, SE, SI, SK, TR, UK.

Frekvenčni pasovi in moč

GSM900:35.5dBm,GSM1800:32.5dBm,WCDMA900/2100:25.7dBm,LTE E Band 1/3/7/8/20/28/34/38/40:25.7dBm,LTE Band 42:26dBm,5G NR Band:n41:29dBm,5G NR band:n1/n3/n7/n8/n28/n38/n40/n77/n78/n80/n84:26dBm,Wi-Fi 2.4G:20dBm,Bluetooth:20dBm,Wi-Fi 5G: 5150-5250MHz:23dBm,5250-5350:23dBm,5470-5725MHz:23dBm, 5725-5850MHz:14dBm,NFC: 42 dBμA/m pri 10 m,Brezžično polnjenje: < 42 dBμA/m pri 10 m

Magyar

A készülék használatá előtt olvassa el és töltsse le a legújabb Gyors útmutatót a <https://consumer.huawei.com/hu/support/> weboldalról.

Biztonsági információk



- Az esetleges halláskárosodás elkerülése érdekében ne hallgassa sokáig magas hangerőn a készüléket.
- Ideális hőmérsékletek: 0°C és 35°C között a használathoz, -20°C és +45°C között a tároláshoz.
- Kerülje a készülék használatát poros, nedves vagy koszos helyre, illetve mágneses mező közelében.
- A készülék töltésekor az adaptert egy közeli és könnyen hozzáférhető hálózati csatlakozóra csatlakoztassa. Használjon jóváhagyott tápadaptereket és töltőket.
- Ha nem használja, húzza ki a töltőt a konnektorból és a készülékből.
- Forduljon az orvosához vagy a készülék gyártójához annak megállapítása érdekében, hogy a készülék használata zavarhatja-e az orvostechnikai eszközök működését.
- Az akkumulátort ne próbálja meg saját maga kicserélni, mivel ezzel megsértheti az akkumulátort, ami túlmelegedést, tüzet vagy sérülést okozhat. A készülék beépített akkumulátorát a Huawei vagy egy hivatalos szolgáltató javíthatja.
- Tartsa az akkumulátort tűztől, túlzott hőtől és közvetlen napfénytől távol. Ne helyezze fűtő készülékekbe vagy készülékekbe. Ne szerelje szét, ne módosítsa, és ne dobja el vagy nyomja össze. Ne helyezzen bele idegen tárgyakat, ne merítse folyadékba, ne tegye ki külső erő vagy nyomás hatásának, mivel ezzel az akkumulátor szivárgását, túlmelegedését, meggyulladását vagy robbanását okozhatja.
- A készülék megfelel a következő szabvány követelményeinek: IP68 (IEC 60529).

Hulladékkezeléssel és újrahasznosítással kapcsolatos tájékoztatás



■ A terméken, akkumulátoron, dokumentáción vagy csomagoláson található szimbólum azt jelzi, hogy a terméket és az akkumulátort a helyi hatóságok által kijelölt külön hulladékgyűjtő pontokra kell vinni az élettartamuk végén. Ez biztosítja az EEE hulladékok újrahasznosíthatóságát és kezelését olyan módon, hogy az értékes anyagai megőrizhetők legyenek, és azoktól az emberi egészség és a környezet megőrzhető legyen. Bővebb információért kérjük, vegye fel a kapcsolatot a helyi hatóságokkal, a viszonteladóval vagy a háztartási hulladékot kezelő szolgáltatóval, illetve látogasson el a <https://consumer.huawei.com/en/> weboldalra.

Rádiófrekvenciás kitettséggel kapcsolatos információk

Azokban az országokban, amelyek elfogadják a 10 gramm szöveten mért 2,0 W/kg-os SAR-határértéket: A fülhöz közel vagy a testtől 0,50 cm-es távolságra használva a készülék megfelel a rádiófrekvenciás készülékekkel kapcsolatos előírásoknak. A legmagasabb mért SAR-érték: SAR-érték a fej esetén: 0,49 W/kg; SAR-érték a test esetén: 0,99 W/kg.

Az európai unió előírásoknak való megfelelés

A Huawei Device Co., Ltd. ezennel kijelenti, hogy ez az NOH-NX9 készülék megfelel a következő irányelvek rendelkezéseinek: RED 2014/53/EU, RoHS 2011/65/EU, ErP 2009/125/EK. Az EU-megfelelési nyilatkozat teljes szövege, a részletes ErP-információk és a kiegészítőkre, illetve a szoftverre vonatkozó legfrissebb információk a következő internetcímen állnak rendelkezésre: <https://consumer.huawei.com/certification>.

Korlátozások az 5 GHz-es sávban:

Az 5150 és 5350 MHz közötti frekvenciatartomány kizárólag beltéri használatra korlátozott a következő országokban: AT, BE, BG, CH, CY,

CZ, DE, DK, EE, EL, ES, FI, FR, HR, HU, IE, IS, IT, LI, LT, LU, LV, MT, NL, NO, PL, PT, RO, SE, SI, SK, TR, UK.

Frekvenciasávok és teljesítmény

GSM900:35.5dBm,GSM1800:32.5dBm,WCDMA900/2100:25.7dBm,LTE E Band 1/3/7/8/20/28/34/38/40:25.7dBm,LTE Band 42:26dBm,5G NR Band:n41:29dBm,5G NR band:n1/n3/n7/n8/n28/n38/n40/n77/n78/n80/n84:26dBm,Wi-Fi 2.4G:20dBm,Bluetooth:20dBm,Wi-Fi 5G: 5150-5250MHz:23dBm,5250-5350:23dBm,5470-5725MHz:23dBm, 5725-5850MHz:14dBm,NFC: 42 dB μ A/m 10 méteres távolságban,Vezeték nélküli nagy teljesítményű töltés: < 42 dB μ A/m 10 méteres távolságban

Hrvatski

Prije upotrebe uređaja pregledajte i preuzmite najnoviji Vodič za brzi početak na adresi <https://consumer.huawei.com/hr/support/>.

Za uključivanje uređaja pritisnite i držite tipku za uključivanje dok se zaslon ne uključi.

Sigurnosne informacije



- Da biste spriječili moguće oštećenje sluha, nemojte dugotrajno slušati pri visokoj glasnoći.
- Idealne temperature: 0°C – 35°C za rad, -20°C – +45°C za pohranu.
- Izbjegavajte upotrebu uređaja u prašnjavom, vlažnom i prijavom okruženju te u blizini magnetskog polja.
- Prilikom punjenja prilagodnik mora biti uključen u utičnicu koja je u blizini uređaja i lako dostupna. Upotrebljavajte odobrene prilagodnike za napajanje i punjače.
- Iskopčajte punjač iz električne utičnice i iz uređaja kada se ne koristi.
- Posavjetujte se s liječnikom i proizvođačem uređaja kako biste utvrdili hoće li rad uređaja ometati rad vašeg medicinskog uređaja.
- Nemojte pokušavati sami zamijeniti bateriju jer biste mogli oštetiti bateriju, što može uzrokovati pregrijavanje, požar i ozljedu. Bateriju ugrađenu u vaš uređaj treba servisirati tvrtka Huawei ili ovlašteni davatelj usluge.
- Bateriju držite podalje od vatre, prekomjerne topline i izravne sunčeve svjetlosti. Nemojte je postavljati na grijače ili u njihovu blizinu. Nemojte je rastavljati, preinačavati, bacati ili stiskati. Nemojte u bateriju umetati strane predmete te je nemojte uranjati u vodu ili druge tekućine, kao ni izlagati vanjskoj sili ili pritisku jer to može uzrokovati curenje, pregrijavanje, zapaljivanje te čak i eksploziju baterije.
- Uređaj ispunjava zahtjeve za stupanj zaštite IP68 (IEC 60529).

Informacije o odlaganju i recikliranju



Simbol na proizvodu, bateriji, dokumentaciji ili pakiranju označava da se proizvode i baterije mora na kraju radnog vijeka odnijeti na zasebna mjesta za prikupljanje otpada koja su odredile lokalne vlasti. Time će se osigurati da se recikliranje otpadne električne i elektroničke opreme (EEE) te rukovanje njome obavlja na način koji čuva vrijedne materijale i štiti ljudsko zdravlje i okoliš. Za više informacija obratite se lokalnim vlastima, maloprodajnom trgovcu, službi za odlaganje komunalnog otpada ili posjetite web-mjesto <https://consumer.huawei.com/en/>.

Informacije o izlaganju zračenju radijskih frekvencija

Za države koje su usvojile ograničenje specifične stope apsorpcije (SAR) od 2,0 W/kg na 10 grama tkiva. Uređaj je u skladu sa specifikacijama za radijsku frekvenciju kada se upotrebljava blizu uha ili na udaljenosti od 0,50 cm od tijela. Najviša prijavljena SAR vrijednost: SAR za područje glave: 0,49 W/kg; SAR za područje tijela: 0,99 W/kg.

Uskladenost sa zakonodavstvom EU-a

Tvrtka Huawei Device Co., Ltd. ovim putem izjavljuje da je ovaj uređaj NOH-NX9 u skladu sa sljedećim direktivama: RED 2014/53/EU, RoHS 2011/65/EU, ErP 2009/125/EZ. Potpuni tekst EU izjave o sukladnosti, detaljne informacije o proizvodima koji koriste energiju te najnovije informacije o dodacima i softveru dostupne su na sljedećoj internetskoj adresi: <https://consumer.huawei.com/certification>.

Ograničenja za pojas od 5 GHz:

Raspon frekvencije od 5150 do 5350 MHz ograničen je isključivo na upotrebu u unutarnjem prostoru u: AT, BE, BG, CH, CY, CZ, DE, DK, EE, EL, ES, FI, FR, HR, HU, IE, IS, IT, LI, LT, LU, LV, MT, NL, NO, PL, PT, RO, SE, SI, SK, TR, UK.

Frekvencijski pojasevi i snaga

GSM900:35.5dBm, GSM1800:32.5dBm, WCDMA900/2100:25.7dBm, LTE E Band 1/3/7/8/20/28/34/38/40:25.7dBm, LTE Band 42:26dBm, 5G NR Band:n41:29dBm, 5G NR band:n1/n3/n7/n8/n28/n38/n40/n77/n78/n80/n84:26dBm, Wi-Fi 2.4G:20dBm, Bluetooth:20dBm, Wi-Fi 5G: 5150-5250MHz:23dBm, 5250-5350:23dBm, 5470-5725MHz:23dBm, 5725-5850MHz:14dBm, NFC: 42 dBμA/m na 10 m, Snaga bežičnog napajanja: < 42 dBμA/m na 10 m

Română

Înainte de utilizarea dispozitivului, revizuiți și descărcați cea mai recentă versiune a Ghidului de pornire rapidă de la <https://consumer.huawei.com/ro/support/>.

Informații privind siguranța



- Pentru a preveni posibila afectare a auzului, nu ascultați la volum ridicat perioade lungi de timp.
- Temperaturi ideale: între 0°C și 35°C pentru funcționare, între -20°C și +45°C pentru depozitare.
- Evitați utilizarea dispozitivului în medii cu praf, umezeală, mizerie sau în apropierea câmpurilor magnetice.
- În timpul încărcării, încărcătorul trebuie cuplat la o priză apropiată și ușor accesibilă. Utilizați numai adaptoare și încărcătoare aprobate.
- Scoateți încărcătorul din priza electrică și din dispozitiv atunci când nu este utilizat.
- Discutați cu doctorul dvs. și cu producătorul dispozitivului pentru a afla dacă utilizarea dispozitivului poate perturba funcționarea dispozitivului dvs. medical.
- Nu încercați să înlocuiți dvs. bateria. Riscați să deteriorați bateria, supraîncălzind-o și provocând un incendiu sau accidentându-vă. Bateria incorporată în dispozitivul dvs. trebuie înlocuită sau deparată la o reprezentanță Huawei sau la un centru de service autorizat.
- Nu expuneți bateria la foc, căldură excesivă sau la lumina directă a soarelui. Nu introduceți bateria în dispozitive de încălzit. Nu dezasamblați, modificați, striviți sau aruncați bateria împreună cu gunoiul menajer. Nu introduceți obiecte străine în baterie, nu o scufundați în apă sau alte lichide și nu o expuneți la presiune sau forțe externe, deoarece riscați să provocați scurgeri de electrolit, supraîncălzirea, aprinderea sau chiar explozia bateriei.
- Dispozitivul dvs. îndeplinește cerințele standardului IP68, în conformitate cu IEC 60529.

Informații referitoare la eliminare și reciclare



■ Acest simbol de pe produs, baterie, documentație sau ambalaj înseamnă că, la sfârșitul duratei de viață, produsele și bateriile trebuie predate la punctele de colectare separată a deșeurilor indicate de autoritățile locale. Acest lucru va asigura reciclarea și tratarea

деșeurilor EEE într-un mod prin care să se recupereze materiale valoroase și să se protejeze sănătatea umană și mediul înconjurător. Pentru mai multe informații, contactați autoritățile locale, distribuitorul sau serviciul de eliminare a deșeurilor menajere sau să vizitați site-ul web <https://consumer.huawei.com/en/>.

Informații privind expunerea la radiofrecvență

Pentru țările care adoptă limita SAR de 2,0 W/kg pentru mai mult de 10 grame de țesut. Dispozitivul respectă specificațiile RF atunci când este ținut lângă ureche sau la o distanță de 0,50 cm de corp. Cea mai mare valoare SAR raportată: SAR la nivelul capului: 0,49 W/kg; SAR la nivelul corpului: 0,99 W/kg.

Conformitatea cu reglementările UE

Prin prezenta, Huawei Device Co., Ltd. declară că acest dispozitiv NOH-NX9 este în conformitate cu următoarele Directive: RED 2014/53/UE, RoHS 2011/65/UE, ErP 2009/125/CE. Textul complet al Declarației de conformitate pentru UE, informațiile ErP detaliate și cele mai recente informații despre accesorii și software sunt disponibile la următoarea adresă internet: <https://consumer.huawei.com/certification>.

Restricții în banda de 5 GHz:

Intervalul de frecvență de la 5150 la 5350 MHz este limitat la utilizarea interioară în: AT, BE, BG, CH, CY, CZ, DE, DK, EE, EL, ES, FI, FR, HR, HU, IE, IS, IT, LI, LT, LU, LV, MT, NL, NO, PL, PT, RO, SE, SI, SK, TR, UK.

Benzi de frecvență și putere

GSM900:35.5dBm,GSM1800:32.5dBm,WCDMA900/2100:25.7dBm,LT E Band 1/3/7/8/20/28/34/38/40:25.7dBm,LTE Band 42:26dBm,5G NR Band:n41:29dBm,5G NR band:n1/n3/n7/n8/n28/n38/n40/n77/n78/n80/n84:26dBm,Wi-Fi 2.4G:20dBm,Bluetooth:20dBm,Wi-Fi 5G: 5150-5250MHz:23dBm,5250-5350:23dBm,5470-5725MHz:23dBm, 5725-5850MHz:14dBm,NFC: 42 dBμA/m @ 10 m,Încărcare wireless: < 42 dBμA/m @ 10 m

Български

Преди да използвате устройството, прегледайте и изтеглете най-актуалното Ръководство за бърз старт на <https://consumer.huawei.com/bg/support/>.

Информация за безопасност



- За да се предпазите от увреждане на слуха, не слушайте с много висока сила на звука за дълги периоди.
- Идеални температури: От 0 °C до 35 °C за работа, от -20 °C до +45 °C за съхранение.
- Избягвайте да използвате устройството на прашни, влажни или мръсни места или в близост до магнитно поле.
- По време на зареждането адаптерът трябва да е свързан към контакт, който да е наблизо и с лесен достъп. Използвайте адаптери и зарядни устройства от официални производители.
- Изключете зарядното устройство от електрическия контакт и от устройството, когато не се използва.
- Консултирайте се с лекаря си и с производителя на устройството, за да прецените дали използването на устройството ви може да смущава действието на медицинското ви устройство.
- Не се опитвайте да сменяте батерията сами – възможно е да я повредите, което пък може да доведе до прегряване, пожар и нараняване. Вградената батерия на устройството ви трябва да се обслужва от Huawei или оторизиран доставчик на услуги.
- Дръжте батерията далеч от огън, прекомерна горещина и пряка слънчева светлина. Не я поставяйте върху или в отоплителни уреди. Не я разглобявайте, модифицирайте, хвърляйте или стискайте. Не поставяйте чужди тела в нея, не я потапяйте в течности и не я излагайте на външни сили или натиск, тъй като

това може да доведе до протичане, прегряване, възпламеняване или дори избухване.

- Вашето устройство отговаря на изискванията на IP68 (IEC 60529).

Отстраняване на батерията

- За да отстраните батерията, трябва да посетите упълномощен сервизен център с цялата окомплектовка документи.
- За ваша безопасност не трябва да опитвате да отстранявате сами батерията. Ако батерията не се отстрани правилно, това може да причини повреда на батерията и устройството, да предизвика физическо нараняване и/или да доведе до липса на безопасност на устройството.
- Huawei не носи отговорност за щети или загуби (независимо дали са в следствие на договор или на правонарушение, в това число и небрежност), които могат да възникнат от неточното спазване на тези предупреждения и инструкции, с изключение на случаите на смърт и физическо нараняване, предизвикани от небрежността на Huawei.

Информация за изхвърляне и рециклиране



Символът върху батерията, документите или опаковката означава, че когато наближат края на полезния си живот, продуктите и батериите трябва да бъдат оставени в отделни пунктове за събиране на отпадъци, обозначени от местните власти. Това ще гарантира, че отпадъците в ЕЕО се рециклират и обработват по начин, който запазва ценните материали и предпазва човешкото здраве и околната среда. За повече информация се свържете с местните власти, със своя търговец на дребно или със службата за събиране на домакински отпадъци или посетете уебсайта <https://consumer.huawei.com/en/>.

Информация относно излагането на РЧ

За държавите, които приемат ограничение за SAR от 2,0 W/kg за 10 г тъкан. Устройството отговаря на спецификациите за РЧ, когато се използва близо до ухото или на разстояние от 0,50 см от тялото ви. Най-висока отчетена стойност на SAR: SAR при главата: 0,49 W/kg; SAR при тялото: 0,99 W/kg.

Съответствие с регулаторните изисквания на ЕС

С настоящото Huawei Device Co., Ltd. декларира, че това устройство NOH-NX9 съответства на следната директива: RED 2014/53/EC, RoHS 2011/65/EC, ErP 2009/125/EO. Целият текст на декларацията за съответствие на ЕС, подробната информация за ErP и най-скорошната информация относно аксесоарите и софтуера са налични на следния интернет адрес:

<https://consumer.huawei.com/certification>.

Ограничения за лентата 5 GHz:

Честотите в диапазона от 5150 до 5350 MHz са ограничени за използване само на закрито в: AT, BE, BG, CH, CY, CZ, DE, DK, EE, EL, ES, FI, FR, HR, HU, IE, IS, IT, LI, LT, LU, LV, MT, NL, NO, PL, PT, RO, SE, SI, SK, TR, UK.

Честотни ленти и захранване

GSM900:35.5dBm,GSM1800:32.5dBm,WCDMA900/2100:25.7dBm,LT E Band 1/3/7/8/20/28/34/38/40:25.7dBm,LTE Band 42:26dBm,5G NR Band:n41:29dBm,5G NR band:n1/n3/n7/n8/n28/n38/n40/n77/n78/n80/n84:26dBm,Wi-Fi 2.4G:20dBm,Bluetooth:20dBm,Wi-Fi 5G: 5150-5250MHz:23dBm,5250-5350:23dBm,5470-5725MHz:23dBm, 5725-5850MHz:14dBm,NFC: 42 dBμA/m при 10 м,Безжично зареждане: < 42 dBμA/m при 10 м

Македонски

Пред да го користите уредот, прегледајте го и преземете го најновото Упатство за брз почеток од <https://consumer.huawei.com/mk/support/>.

Информации за безбедност



- За да спречите можно оштетување на слухот, не слушајте долг временски период со голема јачина на звукот.
- Идеални температури: од 0°C до 35°C за работа, -20°C до +45°C за чување.
- Не користете го уредот на места каде што има прашина, влага или нечистотија, или во близина на магнетно поле.
- При полнење, адаптерот треба да биде вклучен во штекер во близина што е лесно достапен. Користете одобрени адаптери за напојување и полначи.
- Исклучете ги полначот од штекерот и од уредот кога не го користите.
- Консултирајте се со доктор и со производителот на уредот за да определите дали користењето на уредот може да влијае врз работата на вашиот медицински уред.
- Не обидувајте се да ја заменувате батеријата самостојно – може да ја оштетите батеријата, а тоа може да предизвика прегревање, пожар и повреда. Сервисирањето на вградената батерија во вашиот уред треба да го врши Huawei или овластен давател на услуги.
- Чувајте ја батеријата подалеку од оган, прекумерна топлина и директна сончева светлина. Не ставајте ја на или во уреди за затоплување. Не расклопувајте ја, не изменувајте ја, не фрлајте ја и не гмечете ја. Не ставајте туѓи тела во неа, не потопувајте ја во течности и не изложувајте ја на надворешна сила или притисок бидејќи тоа може да предизвика истекување, прегревање и запалување, па дури и да експлодира.
- Вашиот уред ги исполнува барањата пропишани во IP68 (IEC 60529).

Информации за фрлање и рециклирање



Симболот на производот, батеријата, литературата или амбалажата значат дека производите и батериите треба да се однесат во посебни места за собирање отпад одредени од локалните власти по крајот на работниот век. На тој начин ќе се обезбеди дека отпадот од електричната и електронската опрема ќе се рециклира и ќе се третира на начин што ги зачувува вредните материјали и го заштитува здравјето на луѓето и околината. За повеќе информации, контактирајте со локалните власти, продавачот или службата за фрлање на отпадот од домаќинствата или посетете ја веб-локацијата <https://consumer.huawei.com/en/>.

Информации за изложеност на радиофреквенции

За земји што го прифаќаат ограничувањето за SAR од 2,0 W/kg над 10 грама ткиво. Уредот ги исполнува спецификациите за RF кога се користи во близина на увото или на растојание од 0,50 cm од телото. Највисока пријавена вредност на SAR: SAR на глава: 0,49 W/kg; SAR на тело: 0,99 W/kg.

Усогласеност со прописите на ЕУ

Ние, Huawei Device Co., Ltd. изјавуваме дека овој уред NOH-NX9 е во согласност со следниве Директиви: RED 2014/53/EU, RoHS 2011/65/EU, ErP 2009/125/E3. Целиот текст на Декларацијата за усогласеност за ЕУ, деталните информации за ErP и најновите информации за додатоци и софтвер се достапни на следнава интернет-адреса: <https://consumer.huawei.com/certification>.

Ограничувања во опсегот од 5 GHz:

Фреквентниот опсег од 5150 до 5350 MHz е ограничен само на употреба во затворен простор во следниве земји: AT, BE, BG, CH, CY, CZ, DE, DK, EE, EL, ES, FI, FR, HR, HU, IE, IS, IT, LI, LT, LU, LV, MT, NL, NO, PL, PT, RO, SE, SI, SK, TR, UK.

Фреквентни опсези и моќност

GSM900:35.5dBm,GSM1800:32.5dBm,WCDMA900/2100:25.7dBm,LTE E Band 1/3/7/8/20/28/34/38/40:25.7dBm,LTE Band 42:26dBm,5G NR Band:n41:29dBm,5G NR band:n1/n3/n7/n8/n28/n38/n40/n77/n78/n80/n84:26dBm,Wi-Fi 2.4G:20dBm,Bluetooth:20dBm,Wi-Fi 5G: 5150-5250MHz:23dBm,5250-5350:23dBm,5470-5725MHz:23dBm, 5725-5850MHz:14dBm,NFC: 42 dBμA/m @ 10 m,Безжично полнење: < 42 dBμA/m @ 10 m

Srpski

Pre korišćenja uređaja, pregledajte i preuzmite najnovije Kratko uputstvo na <https://consumer.huawei.com/rs/support/>.

Da biste uključili uređaj, pritisnite i držite taster za uključivanje i isključivanje dok se ekran ne uključi.

Bezbednosne informacije



- Da biste sprečili moguće oštećenje sluha, nemojte slušati zvuke velike jačine tokom dužih vremenskih perioda.
- Idealne temperature: 0 °C do 35 °C za rad, -20 °C do +45 °C za skladištenje.
- Izbegavajte korišćenje uređaja na prašnjavom, vlažnom ili prijavom mestu ili u blizini magnetnog polja.
- Prilikom punjenja adapter bi trebalo da bude priključen u utičnicu koja se nalazi u blizini i koja je lako dostupna. Koristite odobrene adaptere za napajanje i punjače.
- Kad ne koristite punjač, isključite ga iz električne utičnice i iz uređaja.
- Konsultujte svog lekara i proizvođača uređaja da biste utvrdili da li korišćenje vašeg uređaja može da ometa rad vašeg medicinskog sredstva.
- Ne pokušavajte sami da zamenite bateriju - možete da oštetite bateriju što može da izazove pregrevanje, požar i povredu. Ugrađenu bateriju u uređaju treba da servisira kompanija Huawei ili ovlašćeni dobavljač usluge.
- Bateriju držite dalje od vatre, prekomerne toplote i direktne sunčeve svetlosti. Ne stavljajte je u ili na grejne uređaje. Nemojte je rastavljati, modifikovati, bacati ili stiskati. Nemojte umetati strane predmete u nju, nemojte je potapati tečnosti, niti izlagati spoljnoj sili ili pritisku, jer to može dovesti do toga da procuri, da se pregreje, zapali ili čak i da eksplodira.
- Vaš uređaj ispunjava zahteve klase IP68 (IEC 60529).

Informacije o odlaganju i reciklaži



Simbol na proizvodu, bateriji, u literaturi ili na pakovanju označava da proizvodi i baterije na kraju svog radnog veka moraju da se odnose na posebna mesta za skupljanje otpada koja su odredile lokalne vlasti. To će osigurati da se EEE otpad reciklira i obrađuje tako da se sačuvaju vredni materijali i da se zaštiti ljudsko zdravlje i okolina. Za više informacija obratite se lokalnim vlastima, prodavcu ili preduzeću koje odlaže kućni otpad ili posetite veb-sajt <https://consumer.huawei.com/en/>.

Informacije o izloženosti RF zračenju

Za zemlje koje usvajaju ograničenje za SAR od 2,0 W/kg na 10 grama tkiva. Uređaj je u skladu sa RF specifikacijama kada se koristi u blizini uva ili na rastojanju od 0,50 cm od tela. Najviša prijavljena SAR vrednost: SAR za glavu: 0,49 W/kg; SAR za telo: 0,99 W/kg.

Usaglašenost sa propisima EU

Kompanija Huawei Device Co., Ltd. ovim izjavljuje da je ovaj uređaj NOH-NX9 u saglasnosti sa sledećom Direktivom: RED 2014/53/EU, RoHS 2011/65/EU, ErP 2009/125/EC. Celokupan tekst EU deklaracije o usaglašenosti, detaljne ErP informacije i najnovije informacije o dodatnoj opremi i softveru dostupni su na sledećoj internet adresi: <https://consumer.huawei.com/certification>.

Ograničenja u frekventnom opsegu od 5 GHz:

Frekventni opseg od 5150 do 5350 MHz je ograničen na upotrebu samo u zatvorenom prostoru u sledećim državama: AT, BE, BG, CH, CY, CZ, DE, DK, EE, EL, ES, FI, FR, HR, HU, IE, IS, IT, LI, LT, LU, LV, MT, NL, NO, PL, PT, RO, SE, SI, SK, TR, UK.

Frekventni opsezi i snaga

GSM900:35.5dBm,GSM1800:32.5dBm,WCDMA900/2100:25.7dBm,LTE E Band 1/3/7/8/20/28/34/38/40:25.7dBm,LTE Band 42:26dBm,5G NR Band:n41:29dBm,5G NR band:n1/n3/n7/n8/n28/n38/n40/n77/n78/n80/n84:26dBm,Wi-Fi 2.4G:20dBm,Bluetooth:20dBm,Wi-Fi 5G: 5150-5250MHz:23dBm,5250-5350:23dBm,5470-5725MHz:23dBm, 5725-5850MHz:14dBm,NFC: 42 dBμA/m @ 10 m,Bežično punjenje: < 42 dBμA/m @ 10 m



Русский

Перед использованием устройства прочтите краткое руководство пользователя, актуальную версию которого можно загрузить на веб-сайте <https://consumer.huawei.com/en/support/>.

Инструкции по технике безопасности



- Во избежание повреждения органов слуха не слушайте музыку на высокой громкости в течение длительного времени.
- Температура эксплуатации устройства: рабочая температура — от 0 °C до 35 °C, температура хранения — от -20 °C до +45 °C.
- Не используйте устройство в пыльной, влажной или загрязненной среде либо рядом с источником магнитного поля.
- Во время зарядки устройство должно быть подключено к ближайшей штепсельной розетке и к нему должен быть обеспечен беспрепятственный доступ. Используйте сертифицированные адаптеры питания или зарядные устройства.
- Когда зарядное устройство не используется, отключайте его от сети электропитания и данного устройства.
- По вопросу безопасного взаимодействия данного устройства с медицинским оборудованием обратитесь к вашему лечащему врачу или производителю оборудования.
- Не пытайтесь самостоятельно заменить аккумуляторную батарею. В результате самостоятельной замены батарея может повредиться, что может стать причиной перегрева, возгорания или травм. Замена встроенной в устройство аккумуляторной батареи должна проводиться специалистами компании Huawei или авторизованных сервисных центров.
- Не допускайте чрезмерного перегрева аккумуляторной батареи и попадания на нее прямых солнечных лучей. Не размещайте аккумуляторную батарею вблизи источников тепла. Не разбирайте, не ударяйте, не сжимайте, не модифицируйте батарею устройства. Не вставляйте в аккумуляторную батарею посторонние предметы, не погружайте ее в воду или другие

жидкости и не давите на на батарею во избежании перегрева, протечки, возгорания или взрыва.

- Ваше устройство соответствует требованиям стандарта пыле- и влагозащиты IP68 (IEC 60529).

Инструкции по утилизации



Этот символ на устройстве, батарее, инструкции или упаковке означает, что само устройство и его батарея по истечении срока службы должны быть утилизированы в специальных пунктах приема, учрежденных городской администрацией. Это обеспечивает надлежащий сбор и утилизацию электронного и электрического оборудования, позволяет повторно использовать ценные материалы и защитить здоровье человека и окружающую среду. Для получения более подробной информации обращайтесь в местную городскую администрацию, службу уничтожения бытовых отходов или магазин розничной торговли, в котором было приобретено устройство, либо посетите веб-сайт <https://consumer.huawei.com/en/>.

Радиочастотное излучение

Для стран, в которых принят удельный коэффициент поглощения 2,0 Вт/кг на 10 граммов тканей. Данное устройство отвечает требованиям по радиочастотной безопасности, если используется около уха или на расстоянии 0,50 см от тела. Максимальное зарегистрированное значение удельного коэффициента поглощения: рядом с головой: 0,49 Вт/кг; рядом с телом: 0,99 Вт/кг.

Декларация соответствия ЕС

Компания Huawei Device Co., Ltd. настоящим заявляет, что устройство NOH-NX9 отвечает требованиям следующих директив: RED 2014/53/EU, RoHS 2011/65/EU, ErP 2009/125/EC. Полный текст декларации соответствия ЕС, подробные сведения директивы ErP и актуальную информацию об аксессуарах и программном обеспечении можно найти на веб-сайте: <https://consumer.huawei.com/certification>.

Ограничения в диапазоне 5 ГГц

Диапазон частот 5150–5350 МГц предусмотрен исключительно для использования в помещениях в следующих странах: AT, BE, BG, CH, CY, CZ, DE, DK, EE, EL, ES, FI, FR, HR, HU, IE, IS, IT, LI, LT, LU, LV, MT, NL, NO, PL, PT, RO, SE, SI, SK, TR, UK.

Диапазоны частот и мощность

GSM900:35.5dBm,GSM1800:32.5dBm,WCDMA900/2100:25.7dBm,LT E Band 1/3/7/8/20/28/34/38/40:25.7dBm,LTE Band 42:26dBm,5G NR Band:n41:29dBm,5G NR band:n1/n3/n7/n8/n28/n38/n40/n77/n78/n80/n84:26dBm,Wi-Fi 2.4G:20dBm,Bluetooth:20dBm,Wi-Fi 5G: 5150-5250MHz:23dBm,5250-5350:23dBm,5470-5725MHz:23dBm, 5725-5850MHz:14dBm,NFC: 42 дБмкА/м на расстоянии 10 м,Беспроводная зарядка: < 42 дБмкА/м на расстоянии 10 м

Türkçe

Huawei Türkiye Destek Hattı: 4447988.

Huawei ürününüzü hayırlı olsun. Ürün hakkında detaylı bilgi almak için Huawei Destek Hattı'nı arayabilirsiniz.

Cihazı kullanmadan önce <https://consumer.huawei.com/tr/support/> adresinde Hızlı Başlangıç Kılavuzunun son sürümünü inceleyin ve indirin.

Кullanım Hataları, Çalıştırma, Güvenlik, Bakım Onarım ve Taşıma Kuralları

- Cihazınızı kuru ve yumuşak bir bez ile temizleyebilirsiniz.
- Taşıma ve nakliye sırasında dikkat edilecek bir husus bulunmamaktadır.
- Bu ürün için tüketicinin yapabileceği bakım bulunmamaktadır.



- İşitme sağlığını korumak için uzun süre yüksek sesle müzik dinlemekten kaçının.
- İdeal sıcaklıklar: Çalıştırma için 0°C ila 35°C, depolama için -20°C ila +45°C.
- Cihazı tozlu, nemli veya kirlı yerlerde ya da manyetik alanların yakınında kullanmaktan kaçının.
- Şarj ederken adaptörün yakın bir prize takıldığından ve kolaylıkla erişilebilir olduğundan emin olun. Onaylı güç adaptörü ve şarj cihazı kullanın.
- Kullanımda olmadığı zaman şarj aletini elektrik prizinden ve cihazdan çekin.
- Cihazınızı kullanırken tıbbi cihazınızda parazite sebep olup olmayacağını öğrenmek için lütfen doktorunuza ve cihaz üreticisine danışın.
- Pili kendiniz değiştirmeye çalışmayın. Pilin hasar görmesi aşırı ısınmasına, yangına ve yaralanmalara yol açabilir. Cihazınızın yerleşik pili Huawei veya yetkili bir servis sağlayıcı tarafından onarılmalıdır.
- Pili ateşten, aşırı sıcaktan ve doğrudan güneş ışığından uzak tutun. Isıtma cihazlarının üzerine veya içine koymayın. Parçalarına ayırmayın, modifiye etmeyin veya sıkıştırmayın. Pilin içine yabancı nesne sokmayın, sıvılara batırmayın veya harici güçlere maruz bırakmayın, bu eylemler pilin sızıntı yapmasına, aşırı ısınmasına, yanmasına veya patlamasına sebep olabilir.
- Cihazınız IP68 (IEC 60529) gereksinimlerini karşılamaktadır.

Atma ve geri dönüşüm bilgileri



■ AEEE yönetmeliğine uygundur.

Üründeki, pildeki, bilgilerdeki veya kutudaki sembol, kullanım ömrünün sonuna geldiğinde ürünün ve pilin yerel yetkililerce belirlenmiş ayrı atık toplama noktalarına götürülmesi gerektiği anlamına gelir. Bu sayede EEE atıkları geri dönüştürülerek değerli malzemeler geri kazanılacak şekilde işlenir, insan sağlığının ve çevrenin korunmasına katkı sağlanır. Daha fazla bilgi için lütfen yerel yetkililerle, satıcıyla veya ev atıkları tasfiye hizmetleriyle iletişime geçin ya da

<https://consumer.huawei.com/en/> web sitesini ziyaret edin.

RF Maruz Kalma Bilgileri

10 gram üzeri doku için 2,0 W/kg SAR sınırı kabul eden ülkeler için.

Cihaz, kulağınızın yakınında veya vücudunuza 0,50 cm uzaklıkta kullanılırken RF özelliklerine uygundur. Bildirilen en yüksek SAR değeri: Baş bölgesi SAR değeri: 0,49 W/kg; vücut SAR değeri: 0,99 W/kg.

AB Mevzuatına Uygunluk

Huawei Device Co., Ltd., bu belge ile bu cihazın NOH-NX9 şu Direktifler ile uyumlu olduğunu beyan eder: RED 2014/53/EU, RoHS 2011/65/EU, ErP 2009/125/EC. AB uygunluk beyanının tam metni, ayrıntılı ErP bilgileri ve aksesuarlar ile yazılım hakkındaki en son bilgiler şu internet adresinde mevcuttur:

<https://consumer.huawei.com/certification>.

5 GHz bandındaki kısıtlamalar:

5150 - 5350 MHz frekans aralığının kullanımı şu ülkelerde yalnızca kapalı mekanlarla sınırlıdır: AT, BE, BG, CH, CY, CZ, DE, DK, EE, EL, ES, FI, FR, HR, HU, IE, IS, IT, LI, LT, LU, LV, MT, NL, NO, PL, PT, RO, SE, SI, SK, TR, UK.

Frekans Bantları ve Güç

GSM900:35.5dBm, GSM1800:32.5dBm, WCDMA900/2100:25.7dBm, LTE E Band 1/3/7/8/20/28/34/38/40:25.7dBm, LTE Band 42:26dBm, 5G NR Band:n41:29dBm, 5G NR band:n1/n3/n7/n8/n28/n38/n40/n77/n78/n80/n84:26dBm, Wi-Fi 2.4G:20dBm, Bluetooth:20dBm, Wi-Fi 5G: 5150-5250MHz:23dBm, 5250-5350:23dBm, 5470-5725MHz:23dBm,

5725-5850MHz:14dBm,NFC: 10 metrede 42 dBµA/m,Kablosuz Şarj: 10 metrede < 42 dBµA/m

Teknik Özellikler

Ekran: 6.76 inç, 1344 x 2772

Kamera: özçekim 13MP + 3D Depth Sensing Kamera

arka 50MP + 20MP + 12MP

Boyutlar: 162.9 mm x 75.5 mm x 9.1 mm, ~212 g (değerler yaklaşıktır)

İşlemci: HUAWEI Kirin 9000

Pil: 4400 mAh

Bu cihaz Türkiye Altyapısına uygundur.

Bakanlıkça tespit ve ilan edilen kullanım ömrü: 5 yıl.

Bu cihaz Türkçe karakterlerin tamamını ihtiva eden ETSI TS 123.038 V8.0.0 (veya sonraki sürümün kodu) ve ETSI TS 123.040 V8.1.0 (veya sonraki sürümün kodu) teknik özelliklerine uygundur.

Cihazınıza, yasal tanımlama amacı doğrultusunda HUAWEI Mate 40 Pro (NOH-NX9) ismi atanmıştır.

TÜKETİCİNİN SEÇİMLİK HAKLARI

Malın ayıplı olduğunun anlaşılması durumunda tüketici, 6502 sayılı Tüketicinin Korunması Hakkında Kanununun 11 inci maddesinde yer alan;

a- Sözleşmeden dönme,

b- Satış bedelinden indirim isteme,

c- Ücretsiz onarılmasını isteme,

ç- Satılanın ayıpsız bir misli ile değiştirilmesini isteme, haklarından

birini kullanabilir. Tüketicinin bu haklardan ücretsiz onarım hakkını seçmesi durumunda satıcı; işçilik masrafı, değiştirilen parça bedeli ya da başka herhangi bir ad altında hiçbir ücret talep etmeksizin malın onarımını yapmak veya yaptırmakla yükümlüdür. Tüketici ücretsiz onarım hakkını üretici veya ithalatçıya karşı da kullanabilir. Satıcı, üretici ve ithalatçı tüketicinin bu hakkını kullanmasından müteselsilen sorumludur. Tüketicinin, ücretsiz onarım hakkını kullanması halinde malın;

- Garanti süresi içinde tekrar arızalanması,

- Tamiri için gereken azami sürenin aşılması,

- Tamirinin mümkün olmadığını, yetkili servis istasyonu, satıcı, üretici veya ithalatçı tarafından bir raporla belirlenmesi durumlarında;tüketici malın bedel iadesini, ayıp oranında bedel indirimi veya imkân varsa malın ayıpsız misli ile değiştirilmesini satıcıdan talep edebilir. Satıcı, tüketicinin talebini reddedemez. Bu talebin yerine getirilmemesi durumunda satıcı, üretici ve ithalatçı müteselsilen sorumludur. Satıcı tarafından Garanti Belgesinin verilmemesi durumunda, tüketici Gümrük ve Ticaret Bakanlığı Tüketicinin Korunması ve Piyasa Gözetimi Genel Müdürlüğüne başvurabilir Tüketici, garantiden doğan haklarının kullanılması ile ilgili olarak çıkabilecek uyuşmazlıklarda yerleşim yerinin bulunduğu veya tüketici işleminin yapıldığı yerdeki **Tüketici Hakem Heyetine veya Tüketici Mahkemesine** başvurabilir.

Garanti koşulları ve şartları ile gizlilik politikası için aşağıdaki adresleri ziyaret edebilirsiniz.

<https://consumer.huawei.com/tr/support/warranty-policy/>

<https://consumer.huawei.com/tr/legal/privacy-policy/>

Yetkili Servisler:

HUAWEI YETKİLİ SERVİS MERKEZİ (Telefon: 08508116600)

Adres: Esentepe Mah. Büyükdere Caddesi No:121 Ercan Han A Blok, 34394 Şişli/ İSTANBUL

HUAWEI YETKİLİ SERVİS MERKEZİ (Telefon: 02166299908)

Adres: CanPark AVM, Yaman Evler Mahallesi, Alemdağ Cd Kat:2 No: 96, Ümraniye/ İSTANBUL

HUAWEI YETKİLİ SERVİS MERKEZİ (Telefon: 08502221585)

Adres: Osmanağa mah. Söğütluçeşme Cad. No:25 Kadıköy/İSTANBUL

HUAWEI YETKİLİ SERVİS MERKEZİ (Telefon: 08508116600)

Adres: Mavibahçe AVM, Mavişehir Mah. Caher Dudayev Blv, Zemin 8, Karşıyaka/İZMİR

HUAWEI YETKİLİ SERVİS MERKEZİ (Telefon: 08508116600)
Adres: Gazi Mustafa Kemal Bulvarı No:23/B Kızılay/ANKARA

OUNO Teknik Servis (Telefon: 08505020800)
Adres: Küçükbakkalköy Mah. Işıklar Cad. No:15 Ataşehir/İSTANBUL

OUNO Teknik Servis (Telefon: 08505020800)
Adres: Kızılay AVM Atatürk Blv. No:96, 06420 Çankaya/ANKARA

KVK Teknik Servis (Telefon: 02324895959)
Adres: İSMET KAPTAN MAH, 1362. SOK, NO.7 106 Çankaya/ İZMİR

KVK Teknik Servis (Telefon: 02422432828)
Adres: Kizilsaray Mah.Yener Ulusoy Bul. Talay Apt.No:17 ANTALYA

KVK Teknik Servis (Telefon: 02164528054)
Adres: Yeni Mah. Soğanlık C.Kanat San. Sit. No:32-2/1 Kartal/
İSTANBUL

KVK Teknik Servis (Telefon: 02126605959)
Adres: Kartaltepe Mah, Incirli Cadi, Ihsan Kalmaz Sokak, No.3/1-2
Bakirköy İSTANBUL

KVK Teknik Servis (Telefon: 03224593074)
Adres: Reşatbey Mah.Atatürk Cad.62003 Sok Güçlü Apt.No.29
Seyhan/ADANA

KVK Teknik Servis (Telefon: 03124304343)
Adres: Kizilay Mah.Gazi Mustafa Kemal Bulvari Fevzi Çakmak Sok.
Oran Apt.No.15/B Çankaya/ANKARA

KVK Teknik Servis (Telefon: 04623216402)
Adres: Cumhuriyet Mah. Nemlioğlu Cemal Sok. Ziyabey Sit. A Blok No:
16/B TRABZON

Özkan Elektronik Teknik Servis (Telefon: 4447988)
Adres: Hürriyet Mah.Dr.Yaşar Eryılmaz Cad.No.24 AĞRI

Dilara Bilgisayar Teknik Servis (Telefon: 4447988)
Adres: Kutlubey Mah. Mimar Sinan Caddesi No:2 İSPARTA

Garanti Elektronik Teknik Servis (Telefon: 4447988)
Adres: Hunat Mahallesi Nuh Naci Yazgan Cad. No:17C Melikgazi/
KAYSERİ

Uysal Yazılım Teknik Servis (Telefon: 4447988)
Adres: Dumlupınar Mah. 2. Cad. Acar İşhani No:4 Zemin Kat D:12
AFYONKARAHISAR

Mars Gsm Teknik Servis (Telefon: 4447988)
Adres: Incili Pinar Mah. Prof. M.Aksoy Bulv.Kepkep İş Mer. Altı No:20/B
Şehitkamil GAZİANTEP

Görür Teknik Servis (Telefon: 4447988)
Adres: Hayrullah Mahallesi Kutdusi Baba Bulvarı No:101C Onikişubat/
KAHRAMANMARAŞ

Seçkin Elektronik Teknik Servis (Telefon: 4447988)
Adres: Çarşı Mahallesi Ali Can Sokak No:7 TRABZON

Çelik Elektronik Teknik Servis (Telefon: 4447988)

Adres: Dede Baba Mahallesi Sefer Hoca Caddesi No:14/1 Afşin
KAHRAMANMARAŞ

Üretici Firma Bilgileri:

Huawei Device Co., Ltd.

Bantian, Longgang District Shenzhen 518129, P.R. China

Tel : 0086-755-28780808

Web: www.huawei.com

E-mail: mobile.tr@huawei.com

Çin'de üretilmiştir

Uyumluluk Bildirisi:

Huawei Device Co., Ltd. bu cihazın 2014/53/EU yönergesinin temel gereksinimleri ve ilgili hükümleri ile uyumlu olduğunu beyan eder. Uyumluluk Beyanı'nı (Declaration of Conformity) görüntülemek için aşağıdaki adrese gidin.

<https://consumer.huawei.com/en/legal/certification/>



İthalatçı Firma Bilgileri:

Huawei Telekomünikasyon Dış Ticaret Ltd. Şti.

Saray Mah. Ahmet Tevfik İleri Cad. Onur Ofis Park Sit. A1 Blok No:10

B/1 Ümraniye/İstanbul

Tel: 0-216- 6338800

Web:www.huawei.com/tr/

E-posta: mobile.tr@huawei.com

Enerji Tasarrufu

Aktif uygulamalar, ekran parlaklık seviyeleri, Kablosuz ağ (Wi-Fi) kullanımı, GPS fonksiyonları ve diğer belli bazı özellikler pilinizi tüketebilir.

Pil gücünüzden tasarruf edebilmek için, aşağıdaki önerileri uygulayabilirsiniz:

- Ekran arka ışığının süresini azaltınız.
- Ekran parlaklığını azaltınız.
- Auto-sync (otomatik eşitleme), taşınabilir kablosuz erişim noktası (hotspot), Kablosuz (Wi-Fi) ve Bluetooth'u kullanmadığınız zamanlarda kapalı tutunuz.
- Kullanmadığınızda GPS fonksiyonunu kapatınız. Bu fonksiyonu kullanan birçok uygulama, düzenli olarak bulunduğunuz yerde ilgili GPS uydularını sorgulamaktadır; her sorgulama pili harcar.

<Kullanılması Planlanan Ülkeler>

AT	BE	BG	CH	CY	CZ	DE	DK	EE
EL	ES	FI	FR	HR	HU	IE	IS	IT
LI	LT	LU	LV	MT	NL	NO	PL	PT
RO	SE	SI	SK	TR	UK			