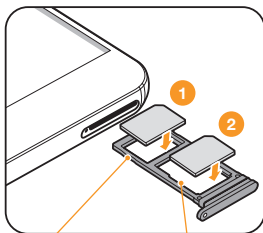




Information importante

Le smartphone que vous allez utiliser comporte un emplacement qui vous permet d'insérer une seconde carte SIM.

Pour un usage optimal et vous offrir une compatibilité avec nos services, nous vous invitons à insérer votre carte SIM Orange dans l'emplacement 1, du tiroir prévu à cet effet, matérialisé dans le schéma suivant :



Emplacement 1

Emplacement 2



**Vous rapprocher
de l'essentiel**