



Guide d'installation de votre

Flybox 4G



Présentation de votre Flybox 4G

Bienvenue

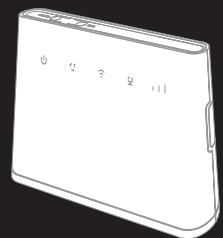
Vous avez choisi Orange et la Flybox 4G et nous vous en remercions.

Votre Flybox utilise le réseau mobile 4G d'Orange et vous permet d'accéder à l'univers de l'Internet Haut Débit à votre domicile.

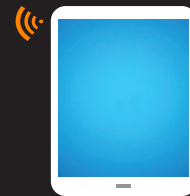
Votre Flybox choisit automatiquement le réseau mobile disponible pouvant aller, jusqu'à 150 Mbit/s⁽¹⁾.

Vous connectez jusqu'à 32 équipements simultanément dans n'importe quelle pièce de votre domicile (portée jusqu'à 250 mètres⁽²⁾).

Afin d'activer votre Flybox 4G et d'accéder à Internet, veuillez suivre les recommandations de ce guide.



Ordinateur



Tablette



Smartphone

Sommaire

04

Description

06

Installation

08

Connexion en Wi-Fi

12

Connexion à Internet

13

Activer et désactiver le Wi-Fi

14

L'interface d'administration

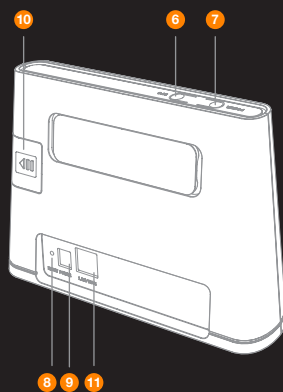
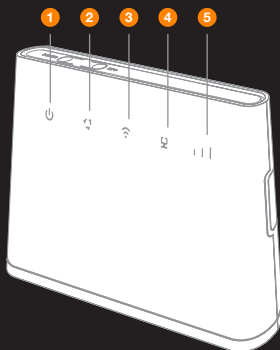
15

Votre service client

Visuels non contractuels.

(1) Les débits indiqués sont théoriques. Les débits réels dépendent de la capacité du réseau et de l'offre souscrite. Avec équipement compatible - uniquement dans les zones déployées. Couverture sur reseaux.orange.fr (2) Sous réserve de la disposition des pièces et murs porteurs du lieu d'usage.

Description



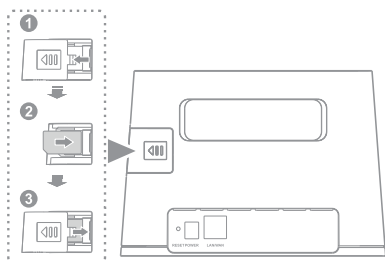
1		Voyant Marche / Arrêt
2	Disponibilité du réseau	● 4G disponible ● Réseau indisponible
3	Wi-Fi	Voyant Wi-Fi
4		Voyant Ethernet
5		Voyant qualité du signal
6	Touche WPS* pour appairer vos équipements sans avoir à entrer la clé de sécurité (vérifiez la compatibilité avec votre équipement)	
7	Touche Marche / Arrêt	
8	Touche de ré-initialisation (restauration des paramètres d'usine)	
9	Alimentation électrique secteur	
10	Emplacement carte SIM	
11	Prise Ethernet	

* WPS: Wi-Fi protected Setup / Paramétrage automatisé de l'accès Wi-Fi.

Installation

1 Installer la carte SIM

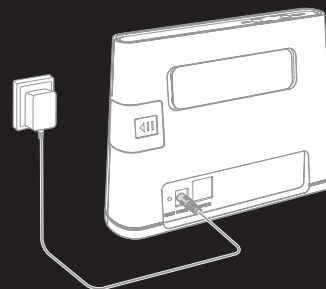
Les informations liées à l'activation de votre carte SIM vous sont fournies dans la pochette de votre carte SIM.



2 Brancher votre Flybox sur le secteur


Une fois votre Flybox 4G sous tension, celle-ci est en phase de démarrage.

Les voyants vont s'allumer et évoluer pendant moins d'1 minute. Pendant cette étape, veuillez ne toucher à aucun bouton, le temps que les voyants se stabilisent.



Où placer votre Flybox ?

Positionner votre Flybox dans un lieu offrant une bonne qualité de réception du réseau mobile, par exemple près d'une fenêtre.

Pour vous en assurer, référez-vous à l'indicateur de la qualité du signal .

3 Le réseau Wi-Fi de votre Flybox 4G est désormais actif

Vous pouvez maintenant y connecter vos appareils (téléphone, tablette, ordinateur...).

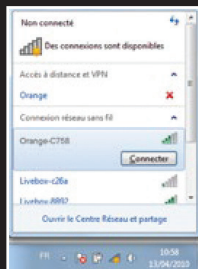


4 La suite de l'installation dépend du type d'équipement que vous souhaitez utiliser avec votre Flybox 4G :

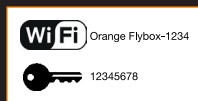
- 4A - Ordinateur Windows 7 / 8 / 10® 8
- 4B - Mac OS X 9
- 4C - Smartphone ou tablette iPhone / iPad 10
- 4D - Smartphone ou tablette Android 11

4A - Connexion en Wi-Fi Windows 7/8/10®

Assurez-vous que le Wi-Fi est activé sur votre ordinateur.



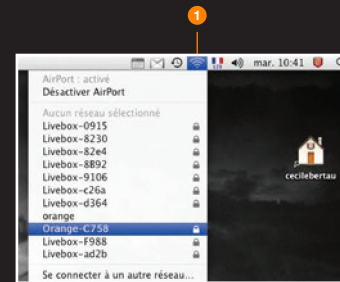
- Cliquez sur l'icône réseaux sans-fil disponibles qui se trouve dans la barre des tâches
- Sélectionnez le nom de réseau Wi-Fi de votre Flybox 4G
- Entrez alors la clé de sécurité
- Cliquez sur "OK"
- Passez à l'étape 5



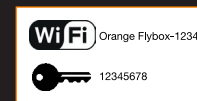
Ces informations (nom de votre Flybox et clé de sécurité Wi-Fi) sont disponibles sur les étiquettes fournies dans le pack et sous votre Flybox 4G.

4B - Connexion en Wi-Fi Mac OS X®

Assurez-vous que le Wi-Fi est activé sur votre ordinateur.



- Cliquez sur le menu AirPort 1
- Sélectionnez le nom de réseau Wi-Fi de votre Flybox 4G
- Saisissez la clé de sécurité
- Cliquez sur "OK"
- Passez à l'étape 5




Ces informations (nom de votre Flybox et clé de sécurité Wi-Fi) sont disponibles sur les étiquettes fournies dans le pack et sous votre Flybox 4G.

4C - Connexion en Wi-Fi iPhone / iPad

Assurez-vous que le Wi-Fi est activé sur votre smartphone / tablette.

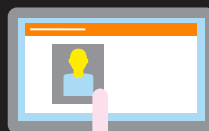


Affichez la liste des réseaux Wi-Fi:
Réglages > Wi-Fi.

- Sélectionnez ensuite le nom du réseau Wi-Fi de votre Flybox 4G
- Entrez la clé de sécurité 
- Cliquez sur "rejoindre"
- Passez à l'étape 5

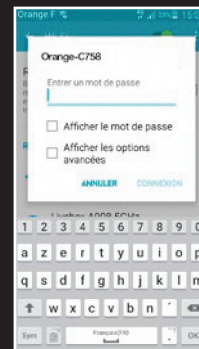


Ces informations (nom de votre Flybox et clé de sécurité Wi-Fi) sont disponibles sur les étiquettes fournies dans le pack et sous votre Flybox 4G.




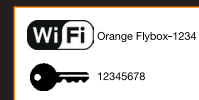
4D - Connexion en Wi-Fi Android®

Assurez-vous que le Wi-Fi est activé sur votre smartphone / tablette.

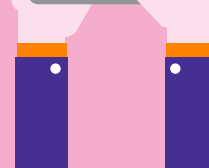


Suivant le modèle de votre tablette ou smartphone la description peut différer.

- Affichez la liste des réseaux Wi-Fi: Applications > Paramètres > Wi-Fi
- Sélectionnez ensuite le nom de réseau Wi-Fi de votre Flybox 4G
- Entrez la clé de sécurité 
- Cliquez sur "connexion"
- Passez à l'étape 5



Ces informations (nom de votre Flybox et clé de sécurité Wi-Fi) sont disponibles sur les étiquettes fournies dans le pack et sous votre Flybox 4G.





5 - Connexion à Internet

- Ouvrez votre navigateur internet et surfez !
Votre Flybox 4G est désormais fonctionnelle.
Vous pouvez dès à présent bénéficier d'une connexion à Internet.

Pour des raisons de sécurité, Orange vous recommande d'activer votre code PIN.

Si le code PIN de votre carte SIM n'est pas activé, nous vous recommandons de l'activer et/ou de le personnaliser dans l'interface d'administration <http://flybox.home/>.

Menu > Configuration > Gestion du code PIN > Activer.

Où trouver le code PUK pour débloquer votre carte SIM ?

- Sur la pochette contenant votre carte SIM
- Sur orange.fr > espace client

Activer et désactiver le Wi-Fi

Activer le Wi-Fi

- Raccordez la Flybox 4G à votre ordinateur en utilisant le câble fourni.
- Saisissez l'adresse <http://flybox.home/> dans un navigateur.
- Menu > Configuration > WLAN > Paramètres de Base.

Désactiver le Wi-Fi

- Menu > Configuration > WLAN > Paramètres de Base

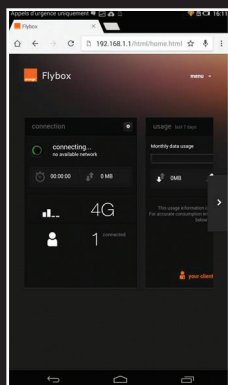


L'interface d'administration

Connectez-vous à l'interface d'administration : ouvrez votre navigateur Internet et entrez l'adresse <http://flybox.home/> (ou <http://192.168.1.1>).

Menu > Se connecter > Entrer votre mot de passe ("admin" par défaut)

Pour des raisons de sécurité, Orange vous recommande de modifier le mot de passe par défaut.

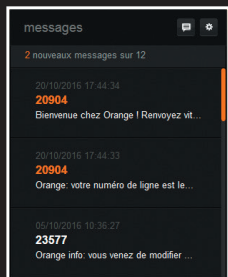


Vous aurez accès à différentes informations :

- Statut de la connexion (qualité de réception)
- Temps de connexion
- Suivi de la consommation
- SMS / Messages
- Paramètres du réseau Wi-Fi

Vos notifications de la part d'Orange vous seront communiquées exclusivement sur votre interface d'administration.

Visitez régulièrement celle-ci : <http://flybox.home/> > messages



Conseils d'utilisation pour réduire le niveau d'exposition du consommateur aux rayonnements :

- De manière générale, installer cet équipement en hauteur (ex : sur une étagère ou un meuble) et maintenir une distance minimale de 20 centimètres entre cet équipement en fonctionnement et votre corps.
- Il est également conseillé d'utiliser votre Flybox 4G dans de bonnes conditions de réception en visualisant le nombre de barrettes affichées sur la Flybox.

Mesures de sécurité :

- Pour éviter les risques d'interférences, les personnes porteuses d'implants électroniques (stimulateurs cardiaques, pompes à insuline, neurostimulateurs...) ou de tout autre équipement électrique, doivent conserver une distance d'au moins 15 centimètres entre la Flybox 4G connectée à l'ordinateur et l'implant.
- Déclaration de conformité aux exigences essentielles : votre Flybox 4G est conforme aux exigences essentielles définies par la directive 1999/5/CE du 9 mars 1999, concernant les équipements hertziens et les équipements terminaux de télécommunications et la connaissance mutuelle de leur conformité.

La déclaration de conformité peut être consultée à l'adresse suivante : <http://assistance.orange.fr>



Un conseil? Une question?

■ Si vous êtes client d'un forfait Orange

Contactez le **3900** Service gratuit
+ prix appel ⁽¹⁾

Sur votre espace client ou avec l'appli Orange et moi

■ Si vous êtes client d'une offre Orange Business Services

Contactez votre service clients au **706** depuis votre mobile (inclus dans votre forfait) ou au **0 825 000 706** depuis une ligne fixe (0,15€/min TTC).

SAV

- Si vous êtes client d'une offre mobile Orange, les conditions du SAV mobile Orange 24 mois sont disponibles en point de vente et sur orange.fr
> [boutique mobile](#) > [tarifs et contrats](#) > [mobile](#) > [garantie mobile](#)

Vos informations utiles

■ Votre numéro de ligne Flybox 4G:

| 0 | | | | | | | | | | | | | |

(notez-le ici, il vous sera utile pour appeler le service client. Vous pouvez le retrouver sur le support de votre carte SIM ou sur votre facture).

■ Visiter régulièrement l'interface d'administration:

<http://flybox.home/> > [messages](#)

Des SMS d'information, vos identifiants de connexion à l'espace client, des alertes peuvent vous y être envoyées.

- Pour retrouver facilement le nom de votre Flybox et la clé de sécurité Wi-Fi, **coller ici une des étiquettes fournies dans le pack:**



(1) Le service est gratuit et l'appel est au prix d'une communication normale selon l'offre détenue, ou décompté du forfait. Le temps d'attente avant la mise en relation avec un conseiller est gratuit depuis les réseaux Orange.

