

# GUIDE DE PRISE EN MAIN RAPIDE

SM-R735

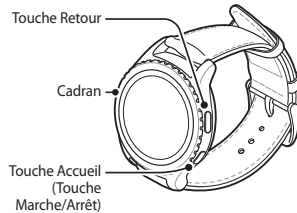


Printed in Korea  
GH68-45418C Rev.1.0  
French. 06/2016

SAMSUNG

## Présentation de l'appareil

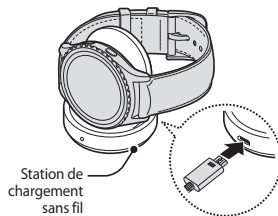
Pour allumer la Gear, maintenez la touche Marche/Arrêt enfoncée pendant quelques secondes.



2

## Charger la batterie

Avant d'utiliser la Gear pour la première fois, vous devez charger la batterie.



Le socle de prise de courant doit être installé à proximité du matériel et doit être aisément accessible.

3

## e-SIM

Votre Gear inclut une e-SIM qui fonctionne comme une carte SIM. Installez un profil et activez l'e-SIM.

Pour installer un profil, vous devez analyser le code QR sur la carte d'activation e-SIM fournie par votre Opérateur. Pour plus d'informations, reportez-vous au mode d'emploi.

## Allumer et éteindre l'écran

Pour allumer l'écran, tournez le cadran. Vous pouvez également appuyer sur la touche Accueil ou la touche Retour.

Pour éteindre l'écran, recouvrez-le avec la paume de votre main.

4

## Connecter la Gear à un appareil mobile

Avant d'utiliser la Gear pour la première fois, vous devez d'abord la connecter à un appareil mobile.

Pour connecter votre Gear à un appareil mobile, installez l'application Samsung Gear sur l'appareil mobile. L'application Samsung Gear est disponible sur **Galaxy Apps** pour les appareils Samsung Android et sur **Play Store** pour les autres appareils Android. Vous pouvez également visiter le site [apps.samsung.com/gear](http://apps.samsung.com/gear) pour télécharger l'application.

### Gear

1 Allumez la Gear et vérifiez sur votre mobile que le Bluetooth est actif et que vous êtes connecté en 3G/4G ou via WiFi.

5

### Appareil mobile

2 Lancez **Samsung Gear**. Le cas échéant, mettez à jour l'application Samsung Gear dans sa version la plus récente.

3 Appuyez sur **Connexion à la Gear**.  
4 Dès que la fenêtre **Demande d'appairage Bluetooth** apparaît, vérifiez que les codes de connexion Bluetooth affichés sur la Gear et l'appareil mobile correspondent. Appuyez ensuite sur **OK**.

5 Appuyez sur **ANALYSER** et présentez le code QR de votre carte d'activation devant l'appareil photo de votre smartphone pour installer un profil et activer l'e-SIM.

6 Servez-vous de votre appareil mobile pour analyser le code QR sur la carte d'activation e-SIM.

7 Appuyez sur **ENREGISTRER**. Une fois le code QR analysé, un profil est automatiquement téléchargé sur votre appareil.

6

### Gear

8 Appuyez sur ✓ pour activer l'e-SIM sur votre Gear.



7

Une fois les appareils connectés, un didacticiel apparaît sur l'écran de la Gear.



- Les méthodes de connexion peuvent varier selon le type d'appareil mobile et la version logicielle.
- La prise en charge des appareils mobiles et des fonctions peut varier selon votre zone géographique, votre opérateur et le fabricant de l'appareil. Visitez le site [www.samsung.com](http://www.samsung.com) pour consulter la liste des appareils compatibles.

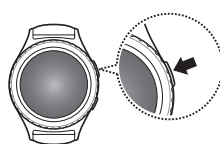
8

## Utiliser le cadran

Tournez le cadran pour faire défiler les écrans ou mettre en surbrillance les éléments.



## Revenir à l'écran précédent

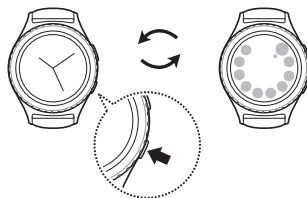


9

## Passer de l'écran de l'horloge à la liste des applications

Depuis l'écran de l'horloge, appuyez sur la touche Accueil pour ouvrir la liste des applications.

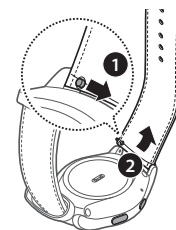
Lorsque vous vous trouvez sur un écran autre que l'écran de l'horloge, appuyez sur la touche Accueil pour revenir sur l'écran de l'horloge.



10

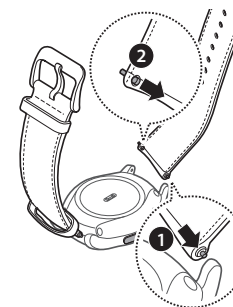
## Remplacer le bracelet

Faites coulisser la barrette vers l'intérieur (1) et retirez le bracelet du boîtier de la Gear (2).



11

Insérez l'une des extrémités de la barrette à l'endroit prévu à cet effet sur la Gear (1), faites coulisser la barrette à ressort vers l'intérieur (2), puis fixez le bracelet.



12

## Utiliser la fonction d'appel

### Passer un appel

Sur votre Gear, appuyez sur **Téléphone** depuis la liste des applications, puis sur [numéro] composez un numéro à l'aide du clavier, puis appuyez sur [appel].

- Par défaut, les appels sortants sont effectués depuis la carte SIM de l'appareil mobile.
- Si vous définissez le numéro de la Gear comme numéro sortant pour les appels, la batterie se déchargera plus rapidement.
- Si aucune connexion Bluetooth n'est disponible entre les deux appareils, les appels sortants seront effectués à partir de la Gear.

13

### Déclaration de conformité

Samsung Electronics déclare que cet appareil est conforme aux exigences essentielles et aux dispositions applicables de la Directive 1999/5/CE.

Rendez-vous sur la page [www.samsung.com/mobile\\_doc](http://www.samsung.com/mobile_doc) pour afficher la Déclaration de conformité.

CE 0168

Samsung Electronics (UK) Ltd, Euro QA Lab,  
Blackbushe Business Park, Saxony Way, Yateley,  
Hampshire, GU46 6GG, United Kingdom

Le contenu de ce guide de prise en main rapide peut différer par rapport à votre appareil en fonction de votre zone géographique, votre opérateur ou votre version logicielle, et faire l'objet de modifications sans préavis.

## Répondre à un appel

Lorsque vous recevez un appel, faites glisser votre doigt sur l'icône

## Transférer des appels vers la Gear

Même si votre Gear et l'appareil mobile ne sont pas connectés via Bluetooth en raison de la distance, vous pouvez transférer les appels de votre appareil mobile vers votre Gear.

Pour transférer les appels vers votre Gear, votre Gear et votre appareil mobile doivent être connectés à distance à l'aide des informations de votre compte Samsung.

- Vous aurez éventuellement besoin d'un abonnement de téléphonie mobile, et la méthode d'activation de cette fonction peut varier selon votre opérateur.
- Pour plus d'informations sur le transfert d'appels, reportez-vous au mode d'emploi.

14

Pour afficher l'ensemble des consignes de sécurité, ouvrez la liste des applications de l'appareil mobile, puis appuyez sur **Samsung Gear** → **PLUS** → **Manuel utilisateur**.

## Conserver la résistance de l'appareil à l'eau et à la poussière

L'appareil peut être endommagé si de l'eau ou de la poussière pénètre à l'intérieur de celui-ci. Suivez scrupuleusement ces conseils pour éviter d'endommager l'appareil et conserver ses propriétés de résistance à l'eau et à la poussière.

- Nimmergez pas l'appareil dans l'eau à une profondeur supérieure à 1,5 m et ne le laissez pas immerger pendant plus de 30 minutes.
- N'exposez pas l'appareil à de l'eau **sous pression**, comme de l'eau coulant d'un robinet, les vagues de la mer ou une chute d'eau.
- Si vos mains sont humides, séchez-les soigneusement avant de manipuler l'appareil.

21

## Consulter le mode d'emploi

Pour consulter le mode d'emploi, ouvrez la liste des applications de l'appareil mobile, puis appuyez sur **Samsung Gear** → **PLUS** → **Manuel utilisateur**.

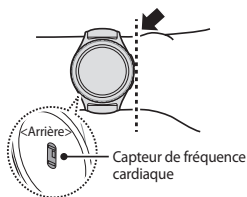
Rendez-vous sur le site [www.samsung.com](http://www.samsung.com) pour afficher des informations concernant l'appareil, le mode d'emploi et plus encore.

- La méthode pour accéder au mode d'emploi à partir de l'application Samsung Gear peut varier selon le type d'appareil.
- En fonction de votre navigateur ou de votre opérateur, le mode d'emploi peut ne pas être disponible dans les favoris.

15

## Conseils pour la mesure de la fréquence cardiaque

Lorsque vous mesurez votre fréquence cardiaque, portez confortablement la Gear au-dessus du poignet, comme illustré ci-dessous. Ne serrez pas trop la Gear.



- La fiabilité du capteur de fréquence cardiaque peut être diminuée selon l'état de la peau, ou les conditions de mesure et les conditions ambiantes. Mesurez votre fréquence cardiaque quand vous êtes assis et détendu.

16

- Évitez tout contact direct des yeux avec les lumières du capteur de fréquence cardiaque. Ceci pourrait entraîner des troubles oculaires.
- Si votre appareil devient chaud au toucher, retirez-le jusqu'à ce qu'il refroidisse. L'exposition prolongée de la peau sur une surface chaude de l'appareil peut entraîner une brûlure.

CET APPAREIL ET TOUT LOGICIEL, SERVICE OU FONCTION FOURNIS AVEC SONT DESTINÉS UNIQUEMENT À AMÉLIORER LA CONDITION PHYSIQUE ET LE BIEN-ÊTRE GÉNÉRAL, MAIS NE SAURAIENT ÊTRE UTILISÉS POUR DIAGNOSTIQUER UNE MALADIE OU UNE PATHOLOGIE, OU POUR GUÉRIR, SOULAGER, TRAITER OU PRÉVENIR UNE MALADIE.

17

La valeur utilisée dans le cadre de ces directives est le DAS, ou débit d'absorption spécifique. La valeur DAS maximale autorisée pour un appareil mobile est de 2,0 W/kg pour la tête et le corps, et de 4,0 W/kg pour les membres. Valeurs DAS maximales pour ce modèle, conformément aux directives CNIRP :

**Valeurs DAS pour les pays de l'Union européenne :** les valeurs DAS indiquées ci-dessous sont valables uniquement pour les appareils destinés à être utilisés au sein de l'Union européenne.

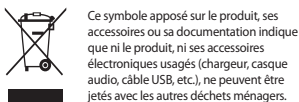
Valeurs DAS maximales pour ce modèle	
DAS pour les membres	0,938 W/kg
DAS pour le visage	0,222 W/kg

(La valeur DAS maximale autorisée pour la tête est également applicable au visage) Des essais DAS ont été réalisés avec ce produit porté à une distance de 1,0 cm du visage. Afin de respecter les exigences en matière d'exposition aux radiofréquences, cet appareil doit être positionné au moins à cette distance du visage.

24

## Élimination correcte

Pour obtenir davantage d'informations sur l'appareil et la mise au rebut de la batterie, ouvrez la liste des applications de l'appareil mobile, puis appuyez sur **Samsung Gear** → **PLUS** → **Manuel utilisateur**.



Ce symbole apposé sur la batterie, le manuel ou l'emballage indique que la batterie de ce produit ne doit pas être éliminée en fin de vie avec les autres déchets ménagers.

Pour toute information sur les engagements de Samsung en faveur de la protection de l'environnement et sur les obligations réglementaires adoptées, comme le règlement REACH contre les risques liés aux substances chimiques, la directive sur les déchets d'équipements électriques et électroniques (DEEE), la gestion de la mise au rebut des batteries, visitez la page [samsung.com/uk/aboutsamsung/samsungelectronics/corporatecitizenship/data\\_corner.html](http://samsung.com/uk/aboutsamsung/samsungelectronics/corporatecitizenship/data_corner.html)

18

Cependant, quelques dispositions simples peuvent contribuer à diminuer le niveau d'exposition aux radiofréquences. Ainsi, afin de réduire au maximum la puissance d'émission de votre appareil mobile, veillez à l'utiliser dans des conditions de réception optimales, l'indicateur de puissance du signal affiché à l'écran comportant alors un nombre suffisant de barres. En général, plus vous êtes proche d'un relais, plus la puissance utilisée par l'appareil mobile est faible.

Les informations scientifiques actuelles n'indiquent en rien que l'utilisation des appareils mobiles exige de prendre de quelconques précautions spéciales. Cependant, des organismes tels que l'Organisation Mondiale de la Santé et la Food and Drug Administration recommandent aux personnes souhaitant minimiser leur exposition aux radiofréquences de réduire la durée d'utilisation de l'appareil ou d'utiliser autant que possible un kit mains-libres permettant d'éloigner l'appareil mobile de leur tête et de leur corps durant son utilisation. Conformément à la législation française en vigueur, nous sommes tenus de vous informer qu'il est recommandé dans ce cas d'éloigner le téléphone du ventre des femmes enceintes et du bas ventre des enfants et des adolescents.

Pour limiter votre exposition aux radiofréquences, nous vous conseillons également de désactiver la fonction Wi-Fi de votre appareil. Pour ce faire, ouvrez le volet des raccourcis et désélectionnez la fonction Wi-Fi ou reportez-vous aux paramètres de connectivité de votre appareil pour désactiver cette fonction.

25

## Consignes de sécurité

Veillez lire attentivement ces consignes de sécurité, afin de pouvoir utiliser votre appareil correctement et en toute sécurité.



### Suivez les avertissements indiqués ci-dessous, afin d'éviter tout accident comme un incendie ou une explosion

- Évitez de heurter ou d'endommager votre appareil.
- Utilisez des chargeurs, des accessoires et des fournitures homologué(e)s.
- Ne touchez pas le chargeur ou l'appareil avec les mains mouillées lorsque l'appareil est mis en charge.
- Si une partie quelconque de l'appareil est fissurée ou brisée, cessez immédiatement de l'utiliser et apportez-le à un centre de service après-vente Samsung.

### Respectez les avertissements ci-dessous, afin d'éviter de blesser autrui ou d'endommager l'appareil

- Ne laissez pas les jeunes enfants ou les animaux de compagnie mordre ou lécher l'appareil.

19



Pour protéger votre ouïe lorsque vous utilisez un casque audio, restreignez la durée et le volume d'écoute.

- Samsung décline toute responsabilité en cas de dommage (en responsabilité contractuelle ou délictuelle, y compris en cas de négligence) pouvant provenir du non-respect de ces avertissements et instructions, excepté en cas de décès ou de blessures corporelles causés par une négligence de la part de Samsung.

- Détachez le bracelet de la Gear.
- Enlevez les vis à l'arrière de la Gear.
- Démontez l'écran de la Gear à l'aide d'un outil à bord plat.
- Enlevez la carte à circuits imprimés en la soulevant et en l'extrayant de la Gear.
- Retirez la batterie en tirant vers le haut les bornes de la batterie situées à droite de la Gear.

26



www.sar-tick.com

un organisme scientifique indépendant (ICNIRP), tiennent compte d'une marge importante de sécurité permettant d'assurer la sécurité des personnes, quels que soient leur âge et leur état de santé.

23

27