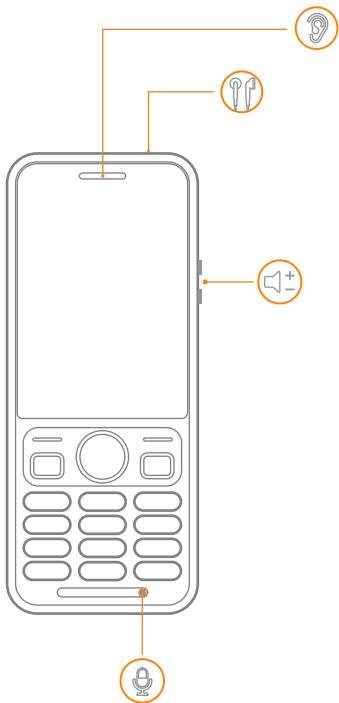
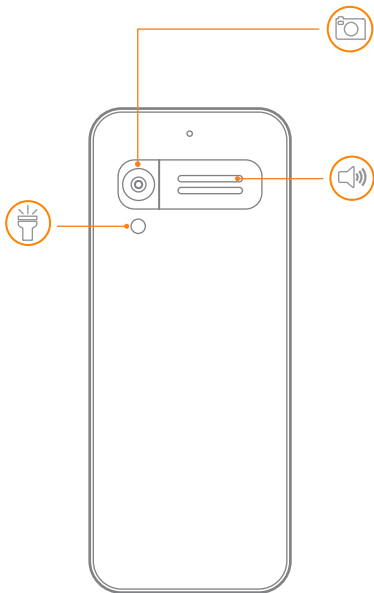


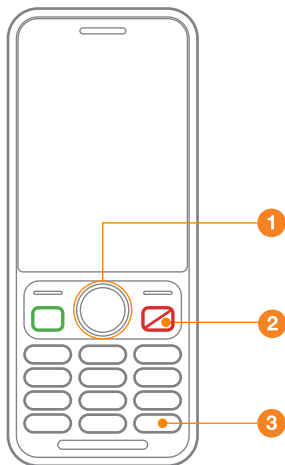
# Guide de démarrage rapide Orange Hapi 12



# Description







**1. Pad de navigation**

Raccourcis :

Haut : Afficher les options du téléphone

Centre : Accéder au carrousel d'applications

Appui court : Touche de validation

**2. Touche rouge :**

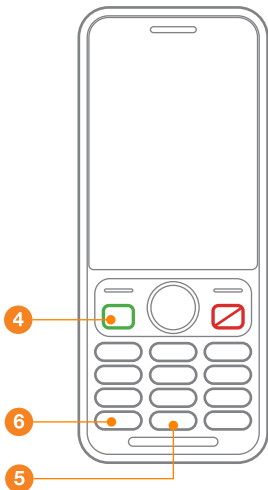
Appui court : Ecran précédent

Appui court (en appel) : Raccrocher

Appui long : Eteindre téléphone

**3. Appui long : Mode silencieux**

Appui court : Touche #



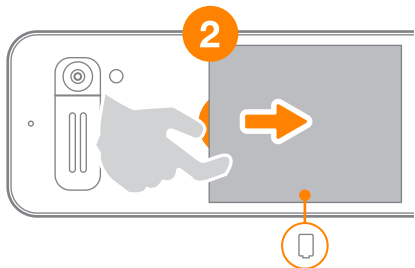
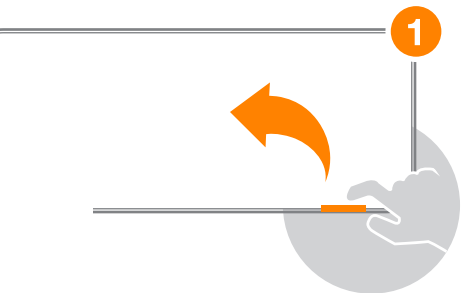
- 4. Touche verte : décrocher un appel ou lancer un appel après avoir composé le numéro.
- 5. Appui court : Touche espace
- 6. Appui long : verrouillage du téléphone  
Appui court : touche \*

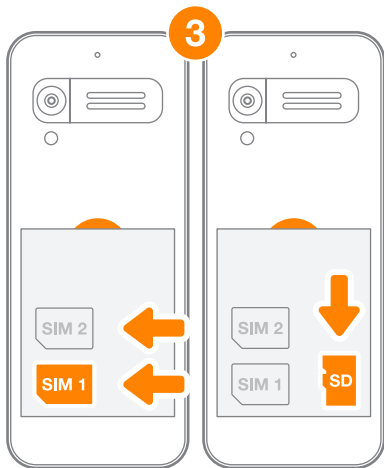
# Premières manipulations

**FR** Insérez votre carte SIM

**EN** Insert your SIM card

1





- 1 Déclipez le capot arrière du produit.
- 2 Retirez la batterie si elle se trouve dans le téléphone.
- 3 Insérez de préférence votre carte micro SIM dans l'emplacement 1 matérialisé dans le schéma.
- 4 Placez la batterie en vérifiant que les contacts de la batterie se trouvent au niveau de ceux du produit.
- 5 Refermez le capot.

**FR** Chargez votre mobile

**EN** Charge your mobile

2



3

**FR** Allumez votre mobile

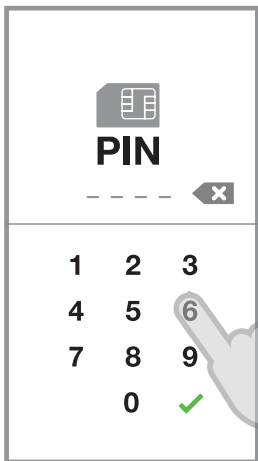
**EN** Switch-on your mobile phone



# 4

**FR** Entrez le code pin

**EN** Enter your PIN



## Personnaliser la sonnerie



**Menu d'applications > Profils > Options > Réglages > Réglages des sonneries**

Testez les différentes sonneries puis choisissez celle qui vous convient le mieux.

**Note :** Pour tester les sonneries, vous devez vous assurer que le mode silencieux est désactivé.

## Changer la date et l'heure



**Menu d'applications > Réglages > Paramètres du téléphone > Heure & date**

Activez la **synchronisation automatique** pour que la date et l'heure se mettent automatiquement à jour.

**Réglages > Paramètres du téléphone > Heure & date > Paramètres de mise à jour du temps > Mise à jour du temps automatique.**

Si vous ne souhaitez pas activer la **synchro-nisation automatique**, vous pouvez modifier la date et l'heure manuellement. Dans ce cas, la synchronisation automatique sera désactivée.

## Créer un contact



Dans le menu Contacts, sélectionnez Options Nouveau, remplissez le formulaire avec les informations du contact et appuyez sur sauvegarder, touche en haut à gauche.

## Gérer ses contacts

### Importer depuis la carte SIM

- 1** Dans le menu Contacts, Sélectionnez options Importer/exporter puis importer les contacts.
- 2** Sélectionnez l'emplacement où se trouvent les contacts à déplacer.
- 3** Validez l'emplacement (mémoire interne) vers lequel déplacer les contacts.

**4** Sélectionnez les contacts dans la liste puis appuyez sur la touche Déplacer pour transférer le(s) contact(s) vers la mémoire interne du téléphone.

**5** Une jauge de progression indique la progression de l'opération.

# Passer un appel



## Sélectionnez le contact dans la liste de Contacts.

- 1 Sélectionnez le contact à appeler puis appuyez sur la touche de validation.
- 2 Appuyez sur la touche verte pour Appeler.

## Tapez le numéro du destinataire à l'aide du clavier

- 1 Pour passer un appel, rendez-vous sur l'écran d'accueil.
- 2 Tapez le numéro du contact à l'aide du clavier.
- 3 Appuyez sur la touche verte (Appeler).

## Consulter le journal des appels



Sélectionnez l'application Journal des appels dans le menu Applications ou faites un appui court sur la touche verte (appel).

## Le journal des appels se compose ainsi :

- a Liste de tous les appels dans l'onglet Tous les appels.
- b Liste des appels manqués dans Manqué.
- c Liste des appels émis dans Composé.
- d Liste des appels reçus dans Reçu.
- e Liste des appels rejetés dans Rejeté.

## Écrire un SMS



### Pour commencer une nouvelle conversation :

- 1 Sélectionnez Options puis nouvelle discussion.
- 2 Sélectionnez Contact, pour choisir un des contacts présents dans le répertoire. Renouvelez l'opération si nécessaire si vous souhaitez envoyer le même SMS à plusieurs destinataires.

**Note :** Si le destinataire ne se trouve pas dans la liste des contacts, tapez directement le numéro de téléphone du destinataire en saisissant les chiffres via des appuis longs sur le clavier.

- 3 Saisissez votre SMS dans le champ Message disponible en bas de l'écran.
- 4 Appuyez sur la touche centrale de navigation pour envoyer le message.

## Recevoir un SMS

Lorsque vous recevez un SMS, une fenêtre apparaît sur l'écran du téléphone, appuyez sur lecture pour lire le SMS.

Un compteur de notification du nombre de SMS apparaît en haut à gauche sur l'écran du téléphone.

## Écrire un MMS

Suivre les étapes de création d'un SMS puis sélectionnez un ou plusieurs contacts.

- 1** Une fois dans le champ Message, sélectionnez Options en appuyant sur la touche en haut à gauche.
- 2** Sélectionnez Ajouter.
- 3** Sélectionnez la pièce jointe (comme une photo, un enregistrement sonore ou une vidéo) à ajouter.

# Utiliser un navigateur Internet

## Menu > Applications > Mini opéra

- 1 A l'aide du pad de navigation, déplacez le curseur jusqu'au champ de recherche.
- 2 Appuyez sur Editer pour saisir l'URL à l'aide du clavier.
- 3 Sélectionnez OK pour lancer la recherche.
- 4 Utilisez le pad de navigation pour déplacer le curseur sur l'écran.

**Note :** Les signes de ponctuations comme le point sont disponibles sur la touche \*.  
Pour utiliser les adresses déjà enregistrées, sélectionnez un des sites proposés et appuyez sur le bouton central pour ouvrir le site choisi.



## Prendre une photo



- 1** Cadrez à l'aide de l'écran.
- 2** Appuyez sur la touche de validation afin de prendre une photo à l'aide de la caméra arrière du téléphone.

## Visualiser une photo



**Vous pouvez accéder aux options suivantes, dans la galerie photo du téléphone en choisissant Options après avoir sélectionné la photo :**

- a** Effacer
- b** Editer la photo pour la modifier
- c** Sélectionner
- d** Renommer
- e** Lecture diapositive
- f** Détails sur le fichier

# Régler une alarme

**Menu > Applications > Horloge**

- 1 Sélectionnez l'alarme à activer et renseignez les informations demandées en appuyant sur le bouton central.
- 2 Pour finaliser, appuyez sur la touche en haut à gauche pour Enregistrer.

# Paramétrer le Bluetooth



**Rendre son appareil visible :**

- 1 Activez le Bluetooth
- 2 Réglez tous les paramètres proposés dans le menu et appuyez sur la touche en haut à gauche pour fermer.

**Note :** Vous pouvez modifier le nom du téléphone pour le rendre plus reconnaissable lors de l'appairage de plusieurs appareils.

## Appairer son appareil à un autre

- 1 Une fois dans le menu Bluetooth, sélectionnez Equipement couplé, puis sur Ajout nouvel équipement.
- 2 Une liste d'appareils Bluetooth s'affiche. Sélectionnez l'appareil souhaité.
- 3 Suivez les instructions à l'écran.

## Sécuriser le téléphone



**Afin de protéger vos données, vous pouvez choisir de verrouiller vos applications à l'aide d'un mot de passe.**

- 1 Sélectionnez le menu Sécurité puis Vie privée.
- 2 Créez le code d'accès puis confirmez-le. Appuyez sur la touche en haut à gauche pour enregistrer.
- 3 Sélectionnez les applications que vous souhaitez sécuriser.

**Note :** Si vous souhaitez verrouiller l'accès à votre téléphone à chaque démarrage, choisissez dans le menu Sécurité, Téléphone verrouillé et créez un code d'accès. Celui-ci vous sera demandé à chaque démarrage du téléphone.

# Réinitialiser le téléphone



**Attention : cette action effacera toutes les données du téléphone.**

- 1 Sélectionnez Réglages.
- 2 Sélectionnez Paramètres du téléphone.
- 3 Sélectionnez Effacer tout.
- 4 Entrez le code (1234) et confirmez en appuyant sur la touche en haut à gauche.

## Depuis ce menu, vous avez accès aux applications suivantes :

	Afficher le calendrier. Vous pouvez ajouter un événement à une date depuis le menu Options, Ajouter événement.
	Faire des calculs. Pour utiliser la calculatrice, tapez les chiffres à l'aide du clavier puis sélectionnez l'opération à utiliser avec les flèches du navigateur comme indiqué sur le schéma. Appuyez sur le bouton central pour afficher le résultat.
	Activer la lampe torche.
	Enregistrer des messages audio.
	Pour visualiser des vidéos.
	Applications de jeux.
	Ecouter vos stations radio préférées.
	Accéder entre autre à tous les fichiers de votre téléphone photos, enregistrements audio.