

L'assistance en ligne
assistance.orange.fr

L'application Orange Pro
Disponible sur Android et iOS

L'assistance téléphonique
39 01

Le service est gratuit et l'appel est au prix
d'une communication normale selon l'offre détenue.
Le temps d'attente avant la mise en relation avec votre conseiller
est gratuit depuis les réseaux Orange.



31500EJW_01



Orange, SA au capital de 10 640 226 396 euros, 78 rue Olivier
de Serres - 75015 Paris - 380 129 866 RCS Paris - Agence Bornéo -
11292 - Janvier 2021 - Ed.4.

Guide d'utilisation

Airbox Confort Pro



Bienvenue

Ce guide
vous accompagne
dans l'utilisation
de l'**option Airbox Confort Pro**.

Sommaire

Les modes de secours	2
Avant d'utiliser	3
Première association de l'Airbox à la Livebox	4
Utiliser le mode Livebox secourue	10
Utiliser le mode Airbox seul	16



Ce guide s'adresse aux clients ayant souscrit
l'option Airbox Confort Pro.

Les modes de secours

Il existe deux modes de secours pour votre accès Internet :

Mode Livebox secourue : page 10

Votre accès Internet ne fonctionne plus mais la Livebox fonctionne. L'Airbox doit être alors branché à la Livebox via le câble USB.

Mode Airbox seul : page 16

Votre accès Internet ne fonctionne plus et la Livebox Pro n'est plus active.

Vous pouvez alors utiliser l'Airbox pour vous connecter à l'Internet.

L'ensemble des équipements déjà associés en wifi à la Livebox sont basculés sur le Wi-Fi de l'Airbox.



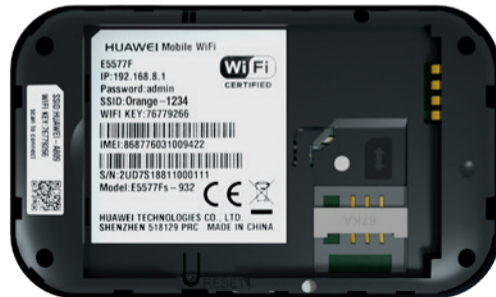
Attention, l'utilisation de la ligne de téléphone par Internet et l'utilisation du décodeur TV ne sont pas compatibles.

Retrouvez la liste complète des services compatibles sur l'assistance en ligne.

Avant d'utiliser

Avant d'utiliser l'option Airbox Confort Pro, votre Airbox doit :

- être installée (carte SIM incluse) ;
- récupérez sur la boîte ou sur l'Airbox le mot de passe administrateur, vous en aurez besoin pour associer l'Airbox à la Livebox via le câble USB ;
- vous aurez besoin également du code PIN de votre Carte SIM - par défaut « 0000 ».



Première association de l'Airbox à la Livebox

@ Internet

Réseau mobile



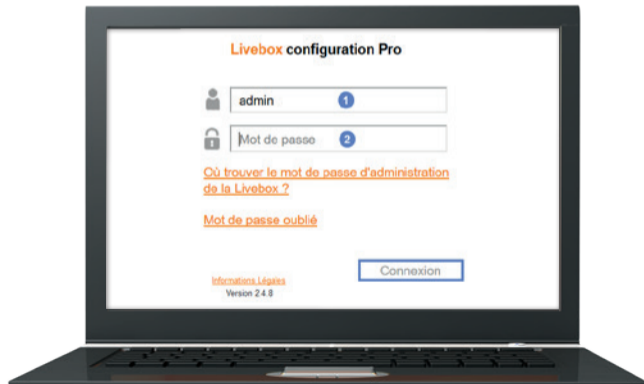
- 1 Allumez l'Airbox en appuyant 3 secondes sur le bouton Marche / Arrêt.



2 Branchez l'Airbox à la Livebox Pro à l'aide du câble USB.

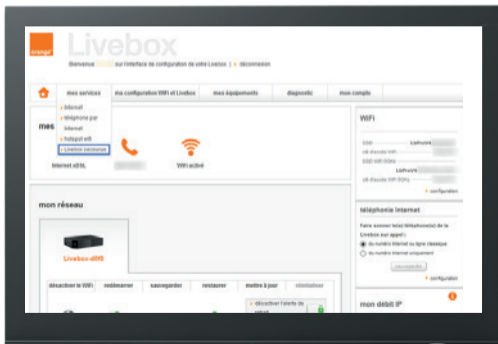


3 Pour la première installation, connectez vous à l'interface d'administration de la Livebox (<https://livebox.home> ou <https://192.168.1.1>) et identifiez vous.



4 Sélectionnez la rubrique « Livebox secourue ».

Si vous utilisez une Livebox 5, sélectionnez la rubrique « Airbox ».



5 Descendez jusqu'à « configuration de l'Airbox ». Saisissez le mot de passe administrateur situé sur la boîte de l'Airbox (ou sous l'Airbox), puis renseignez le code PIN de la carte SIM et sauvegardez.

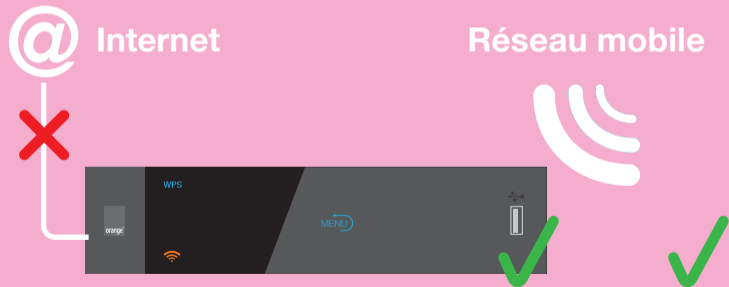


Dans « le statut de l'Airbox » vérifiez que le « statut de configuration » est activé.



Utiliser le mode Livebox secourue

Votre accès Internet ne fonctionne plus mais la Livebox Pro fonctionne et vous disposez d'une couverture réseau mobile.



- 1 Allumez l'Airbox en appuyant 3 secondes sur le bouton Marche / Arrêt.



2 Branchez l'Airbox à la Livebox Pro à l'aide du câble USB.



3 Vérifiez l'écran de l'Airbox, lorsque le message « Livebox secours déclenché » s'affiche, votre connexion internet de secours est disponible.



4

Ouvrez votre navigateur internet, afin de vous assurer que vous êtes connecté.



En cas de problème de connexion internet suivez les instructions affichées.

5

Lorsque votre accès internet est rétabli, éteignez l'airbox.



Vous pouvez laisser branché l'Airbox à la Livebox Pro, cela recharge électriquement la batterie de l'Airbox.

Utiliser le mode Airbox seul

Votre accès Internet et la Livebox Pro ne fonctionnent plus mais vous disposez d'une couverture réseau mobile.

@ Internet

Réseau mobile



1 Tous les équipements qui étaient connectés en Wi-Fi à la Livebox Pro, sont automatiquement connectés en Wi-Fi à l'Airbox.



2 Depuis votre mobile, **utilisez** l'application Orange Pro afin de réaliser un diagnostic et signalez votre problème de connexion.



3 Lorsque votre accès Internet est rétabli, **éteignez** l'Airbox en appuyant 3 secondes sur le bouton Marche / Arrêt.



Notes
